

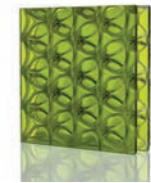
Materiali/ Materials/

Starlight
Lightben
Hexaben
Ecoben
Mirror
Wasbottle

Materiali/ Materials/

- 8** Starlight
- 16** Lightben
- 24** Hexaben
- 32** Ecoben
- 38** Mirror
- 44** Wasbottle
- 50** Colour range

BENCORE



STARLIGHT



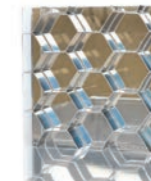
LIGHTBEN



HEXABEN



ECOBEN



MIRROR



WASBOTTLE

Trasparenza, design, leggerezza e rigidità. Pannelli compositi in termoresine a struttura alveolare.

Bencore è una delle principali fonti di ispirazione sui materiali innovativi per il mondo dell'architettura e del design. Bencore produce e commercializza materiali, sistemi e prodotti per l'architettura di interni ed esterni, di alto livello tecnologico, qualitativo ed estetico. Bencore utilizza tecnologie innovative, brevettate per la produzione, in Italia, di pannelli compositi in termoresine a struttura alveolare (nido d'ape), coniugando 4 elementi essenziali: leggerezza, rigidità, trasparenza e design.

Bencore collabora con studi di architettura, progettazione e general contractor per fornire soluzioni anche chiavi-in-mano in tutto il mondo. Bencore nasce nel 1999 per sviluppare una tecnologia innovativa, brevettata, per la produzione di pannelli compositi in termo-resine. Il prodotto è pensato inizialmente come supporto di materiali pregiati, quali marmo e pietre naturali in genere. In seguito, valorizzando le potenzialità estetiche e strutturali viene sviluppato un pannello composito trasparente, denominato Starlight.

Da quel momento il focus di Bencore si indirizza allo sviluppo di un prodotto specifico per l'architettura di interni e per il design. In Bencore l'innovazione è continua e ogni prodotto è un punto di partenza per nuovi sviluppi: Ecoben, Ecoben Green Cast, serie Mirror e Lightben Acoustic sono gli ultimi nati in risposta alle sollecitazioni del mercato. Oggi Bencore è un brand molto conosciuto a livello internazionale nell'area dei materiali innovativi e delle soluzioni architettoniche contemporanee.

Translucency, design, lightweight and rigidity. Composite thermos-resins with honeycomb structure.

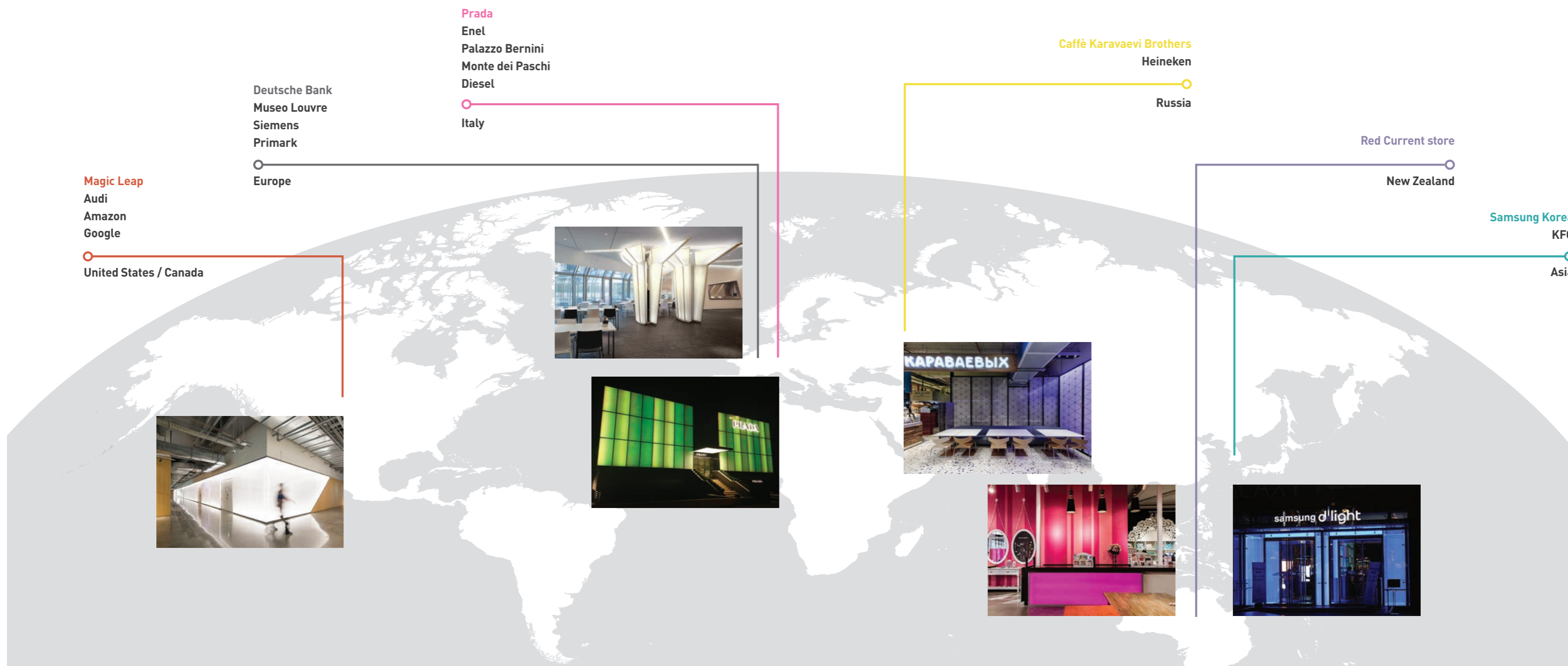
Bencore is one of the main sources of inspiration of innovative materials for architecture and design. Bencore manufactures and sells materials, systems and products for interior and outdoor architecture of high technological level, top quality and aesthetics. Bencore takes advantage of the most innovative technologies and manufacturing patents to make, in Italy, composite thermosresins with honeycomb structure, putting together 4 elements: lightweight, translucency, rigidity and design. Bencore works

together with architectural practices, specifiers and general contractors to supply turnkey solutions worldwide. Innovation, quality, flexibility and solutions: these are the key words of our work philosophy. Bencore stands for composite translucent panels and transparent panels for architecture and interior design. In only few years Bencore products have become 'cult' materials among the lovers of design and innovative architecture. Translucency, color, stiffness, beauty and technology are the main features of

Bencore products line. Bencore offers to architects and designers a wide collection to play with when working on partition walls, doors, tables, back-ceilings, raised floor and anything that can be made with a composite panel. In Bencore the innovation process is constant and each product is a starting-point for new developments: Ecoben Wave and Lightben Acoustic are the latest answers to market's requests. Today Bencore is a brand with a strong presence in the market of innovative materials and architectural solutions.

PROGETTI PROJECTS

Interpretazioni e contaminazioni dei materiali Bencore nel mondo. / Interpretation and contamination of Bencore materials in the world.



Nel corso della sua attività, Bencore ha sviluppato collaborazioni con alcuni fra i più importanti studi di architettura mondiali, quali OMA – Rem Koolhaas, Renzo Piano, Diller Scofidio, Rafael Vinoly, Marco Piva, Mario Bellini, Toyo Ito e tanti altri. I pannelli Bencore sono diventati parte di progetti di architettura

avveniristici e iconici a livello Europeo e mondiale. Fra i progetti più importanti vi sono: il Campus della New York University di Abu Dhabi (Rafael Vinoly), il Museo di Arti Decorative presso il Louvre a Parigi, il ristorante delle torri della Deutsche Bank a Francoforte (Mario Bellini), i tre piani del Palazzo

Bernini, sede della Compagnia di San Paolo a Torino (Durbiano, Reinerio), le Concessionarie Audi worldwide e la facoltà di ingegneria dell'Università di Praga solo per fare alcuni esempi di realizzazioni speciali nelle quali il pannello Bencore ha trovato una sua applicazione tecnico-estetica.

Bencore has cooperated with some of the most important world architecture practices, OMA – Rem Koolhaas, Renzo Piano, Diller Scofidio, Rafael Vinoly, Marco Piva, Mario Bellini, Toyo Ito and many others. Bencore panels have become part of futuristic and iconic architectural projects at

European and world level. Among the most important projects are: The campus of the New York University of Abu Dhabi (Rafael Vinoly), the Decorative Arts Museum at Louvre of Paris, the restaurant of the towers of Deutsche Bank a Francoforte (Mario Bellini), the three floor of

Palazzo Bernini, headquarter of San Paolo company of Turin. The Audi car diler ship worldwide, The Faculty of Engineering of Prague, Samsung Korea. These are only some example of special realization in which the Bencore's panel has found its technical-aesthetic application.

SOSTENIBILITÀ

SUSTAINABILITY



Le tre “r”: ritiro, riciclo, riuso.

L'economia circolare bencore per un prodotto ecosostenibile.

Ridurre l'impatto ambientale al minimo, avere controllo sull'intero ciclo-vita dei materiali sia nell'architettura di interni che nel design: sono oggi diventati quasi degli imperativi ed è fuor di dubbio che sia la bioarchitettura che l'ecodesign sono da tempo concentrati su quei materiali e relative applicazioni che rientrino in questa categoria. Le Aziende ormai investono e innovano su quelle tecnologie che siano in grado di avvicinarle sempre più all'orizzonte della 'sostenibilità'. Anche le evolute tecnologie di cui i pannelli compositi Bencore sono il risultato vanno assolutamente d'accordo con i concetti di economia circolare e di sostenibilità.

Questa particolare sensibilità è sempre appartenuta al brand tanto è vero che da molti anni Bencore è socia di Green Building Council Italia, una comunità professionale operante nel settore dell'edilizia sostenibile che promuove e sostiene la transizione del mercato edile verso al sostenibilità grazie alla promozione del sistema di certificazione di terza parte e dei protocolli di certificazione (i sistemi GBC) espressamente sviluppati per le specificità del mercato italiano, i cui parametri stabiliscono precisi criteri di progettazione e realizzazione di edifici salubri, energeticamente efficienti e a impatto ambientale basso o contenuto.

Ma ancor prima le Tre R di Bencore raccontano nel dettaglio questo percorso 'verde' fatto di consapevolezza e di attenzione costante: Ritirare, Riciclare e Riutilizzare. Per alcuni prodotti Bencore si utilizzano materie prime riciclate a fine della prima fase del ciclo di vita e che, in combinazione con la durezza e la resistenza del materiale, allungano di molto il ciclo di vita del prodotto stesso. Laddove non sia possibile utilizzare materie prime riciclate, vengono utilizzate materie prime di alta qualità che, con le loro caratteristiche intrinseche, garantiscono al prodotto finito una vita molto superiore alla media dei prodotti e materiali simili.



The three “r”: retire, recycling, reuse.

The Bencore circular economy for an eco-sustainable product.

Reduce the environmental impact to a minimum, have control over the entire life cycle of materials both in interior architecture and design: these topics have now become almost imperative and there is no doubt that both bioarchitecture and ecodesign have long been focused on those materials and their applications that fall within this specific category. Companies now invest and innovate on those technologies that are able to bring them closer to the horizon of 'sustainability'. The advanced technologies of Bencore composite panels absolutely go hand-in-hand with the concepts of circular economy

and sustainability. This particular sensitivity has always belonged to Bencore which is a member of Green Building Council in Italy, a professional community operating in the field of sustainable construction that promotes and supports the transition of the market towards sustainability through the promotion of a third-party certification system and certification protocols (GBC systems) specifically developed for the peculiarities of the Italian market, whose parameters set precise criteria for the design and construction of healthy, energy-efficient buildings with low or low environmental impact.

The Three Rs of Bencore describe in detail this "green" path, made of awareness and constant attention: Recollection, Recycle and Reuse. For some Bencore products, recycled raw materials are used at the end of the first phase of the life cycle and, in combination with the durability and strength of the material, they greatly lengthen the life cycle of the product itself. Where it is not possible to use recycled leftovers, high-quality raw materials are used to guarantee the finished product a life much longer than the average of similar products and materials thanks to their intrinsic characteristics.

STARLIGHT

Pannello composito con anima brevettata a struttura macro-cellulare in polycarbonato trasparente accoppiata a pelli di rivestimento in acrilico proposte in una vasta gamma di finiture e colori standard.

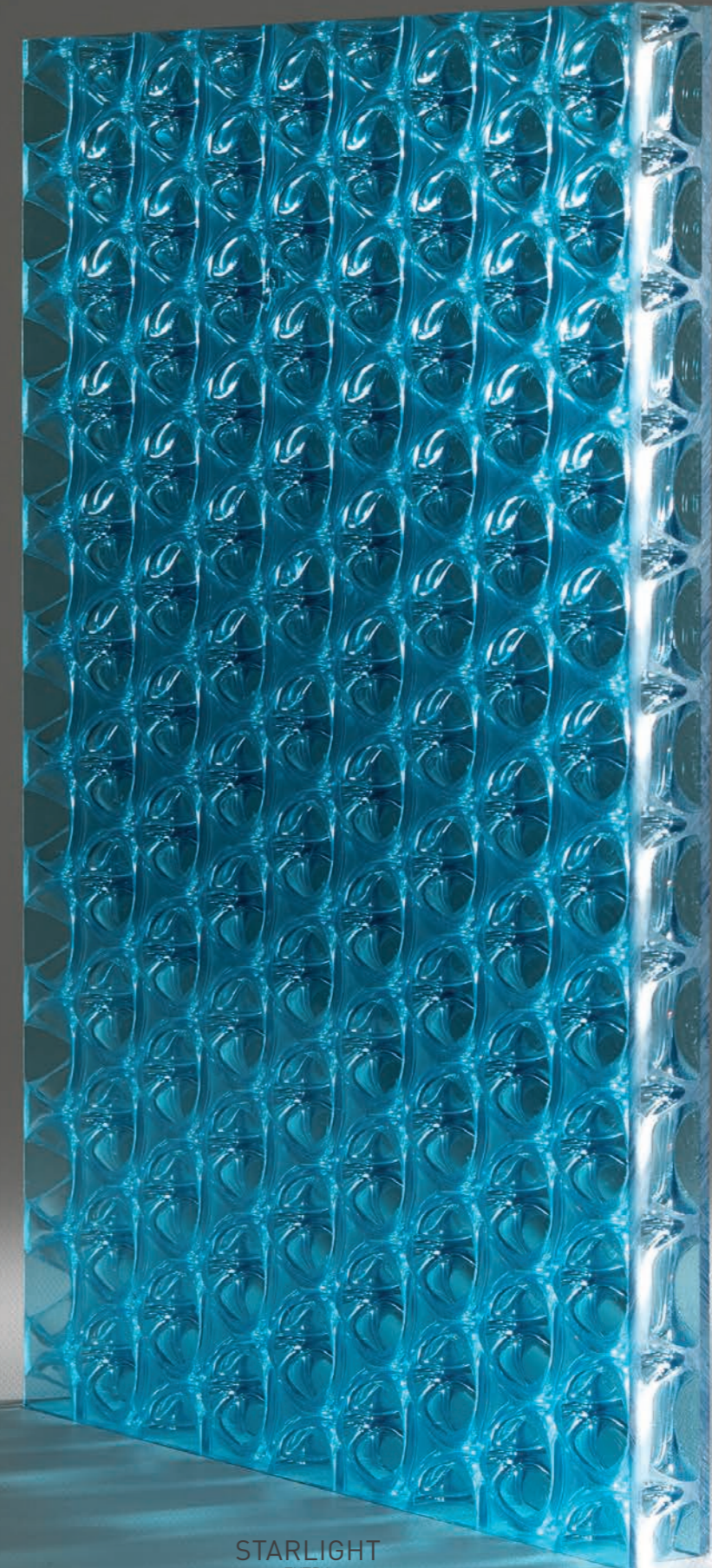
Composite panel with inner patented macro-cellular translucent polycarbonate core bonded with external layers in Acrylic offered in various finishes and standard colours.

Questo pannello strutturale trova largo impiego nell'architettura di interni e nell'arredo. Le sue qualità sono: leggerezza, strutturalità, trasparenza ed aspetto estetico unico nel suo genere che gli viene conferito dal motivo geometrico dell'anima alveolare. Il pannello Starlight™ è facile da tagliare ed è possibile

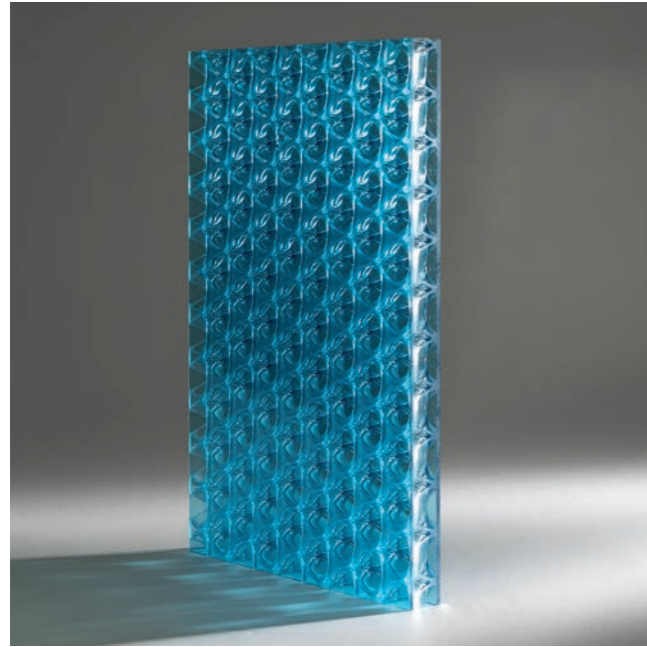
rifinirlo con accessori standard come profili, telai, maniglie e cerniere. E' inoltre possibile bordarlo con lo stesso materiale usato per le pelli esterne.

Thanks to its characteristics of lightweight, stiffness, translucency and unique aesthetical feature

resulting from the geometrical pattern of its core, this structural panel has a wide variety of indoor applications. Easy to cut Starlight™ panel can be finished with standard accessories profiles and systems such as frames, handles, hinges. Starlight™ can also be edged with the same material used for the external layers.



STARLIGHT
EXTRA



STARLIGHT EXTRA.

Starlight con anima in policarbonato, ideale per applicazioni con richiesta di prestazioni strutturali superiori (alto indice di resistenza strutturale).

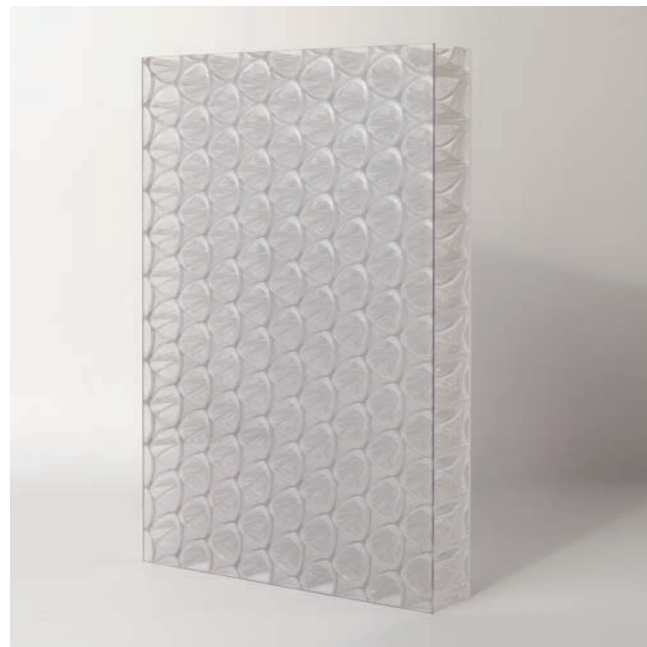
Starlight with core in polycarbonate, ideal for applications where structural strength is required (high index of structural resistance).



STARLIGHT PLUS.

Starlight con pelli esterne in PETG, ideale per applicazioni ove sia richiesta la classe di reazione al fuoco.

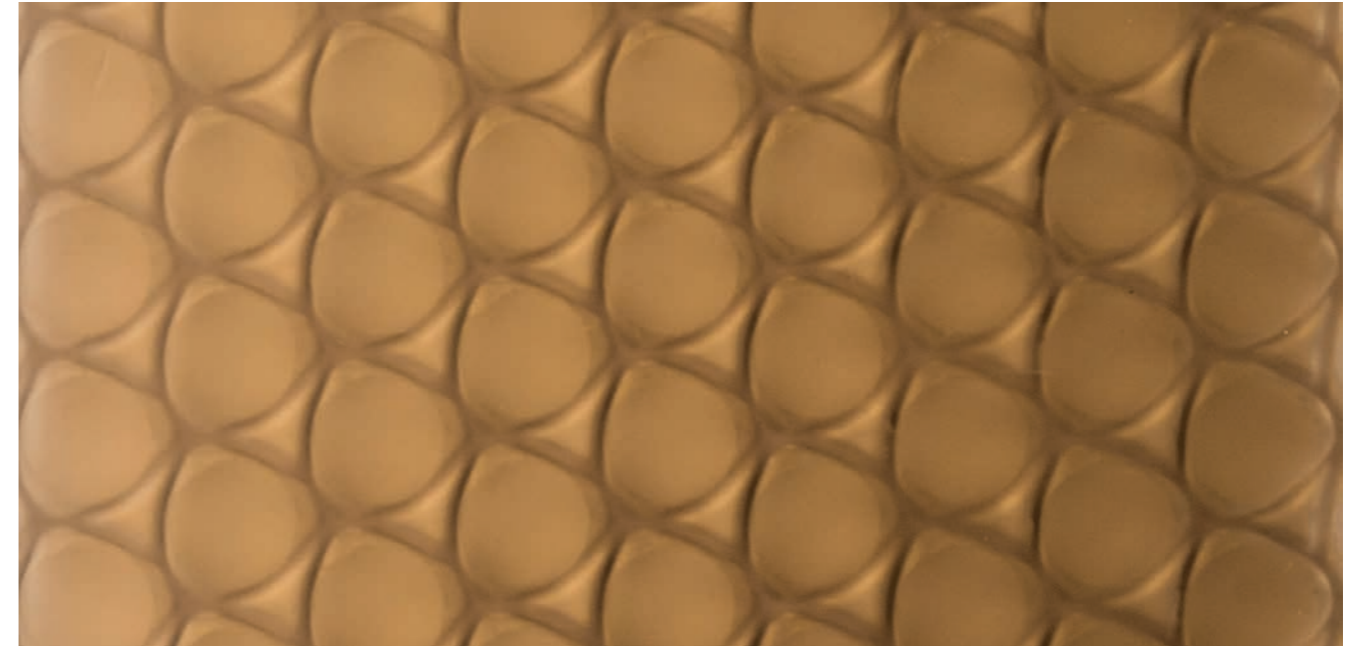
Starlight with external skins in PETG resin, ideal for applications where fire certification is required.



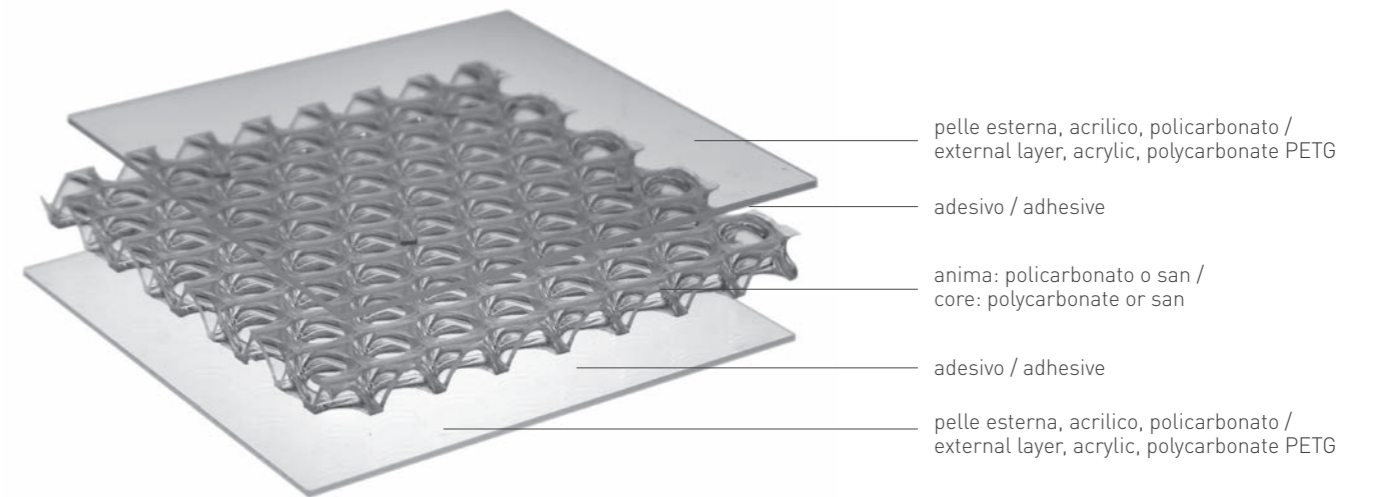
STARLIGHT FLOOR.

Starlight con spessore 40mm, anima in policarbonato e pelli esterne in policarbonato anti-graffio e anti-scivolo, ideale per pavimenti sopraelevati retroilluminati.

Starlight in 40mm thickness with core in polycarbonate and external skins in anti-scratch - anti-slippery polycarbonate, ideal for backlitged raised floors.



DETTAGLI TECNICI
TECHNICAL DETAILS



MATERIALE MATERIALS	SPESSORE THICKNESS	LARGHEZZA WIDTH	LUNGHEZZA LENGHT	PESO WEIGHT	SOSTENIBILE SUSTAINABLE	CERT. FUOCO FIRE CERT.
STARLIGHT	19 21 32 34 40	mm	mm	kg/m ²		
EXTRA	● ●	1000	3015	9,7 / 12,1	●	
PLUS	● ● ●	1000	3015	10,0		●
FLOOR		1000	3015	9,7		●



Materiale / materials:
Starlight
Yellow S

Architetto / architect:
Studio Ballinger
Philadelphia

Luogo / location:
University of Rhode Island
Kingston - USA

ISPIRAZIONE INSPIRATION

Il nuovo hub interdisciplinare dell'University of Rhode Island è stato realizzato come parte di un ampio progetto dedicato alla riqualificazione e all'ampliamento del College of Engineering.



The new interdisciplinary hub of the University of Rhode Island was made as part of a large project dedicated to the implementation and expansion of the College of Engineering.



Per racchiudere una scala a chiocciola e creare elementi caratteristici per pareti e soffitti, i progettisti di Ballinger hanno utilizzato i pannelli Starlight™

di Bencore personalizzati nelle finiture Clear satin e Orange satin.

To encapsulate a spiral staircase and create distinctive wall and

ceiling elements, Ballinger's designers used Bencore's Starlight™ panels customized in Clear satin and Orange satin finishes.

LIGHTBEN



Pannello composito ultraleggero prodotto accoppiando un'anima costituita da cilindri in Policarbonato trasparente a pelli esterne di Policarbonato, PETG o acrilico in varie finiture e molteplici colori. La famiglia dei prodotti Lightben ha ottenuto le dichiarazioni LCA (Life Cycle Assessment), che studia gli impatti potenziali ambientali lungo tutta la vita del prodotto, e EPD (Environmental Product Declaration) per legittimare in modo completo, verificabile, incontestabile il proprio grado di sostenibilità.

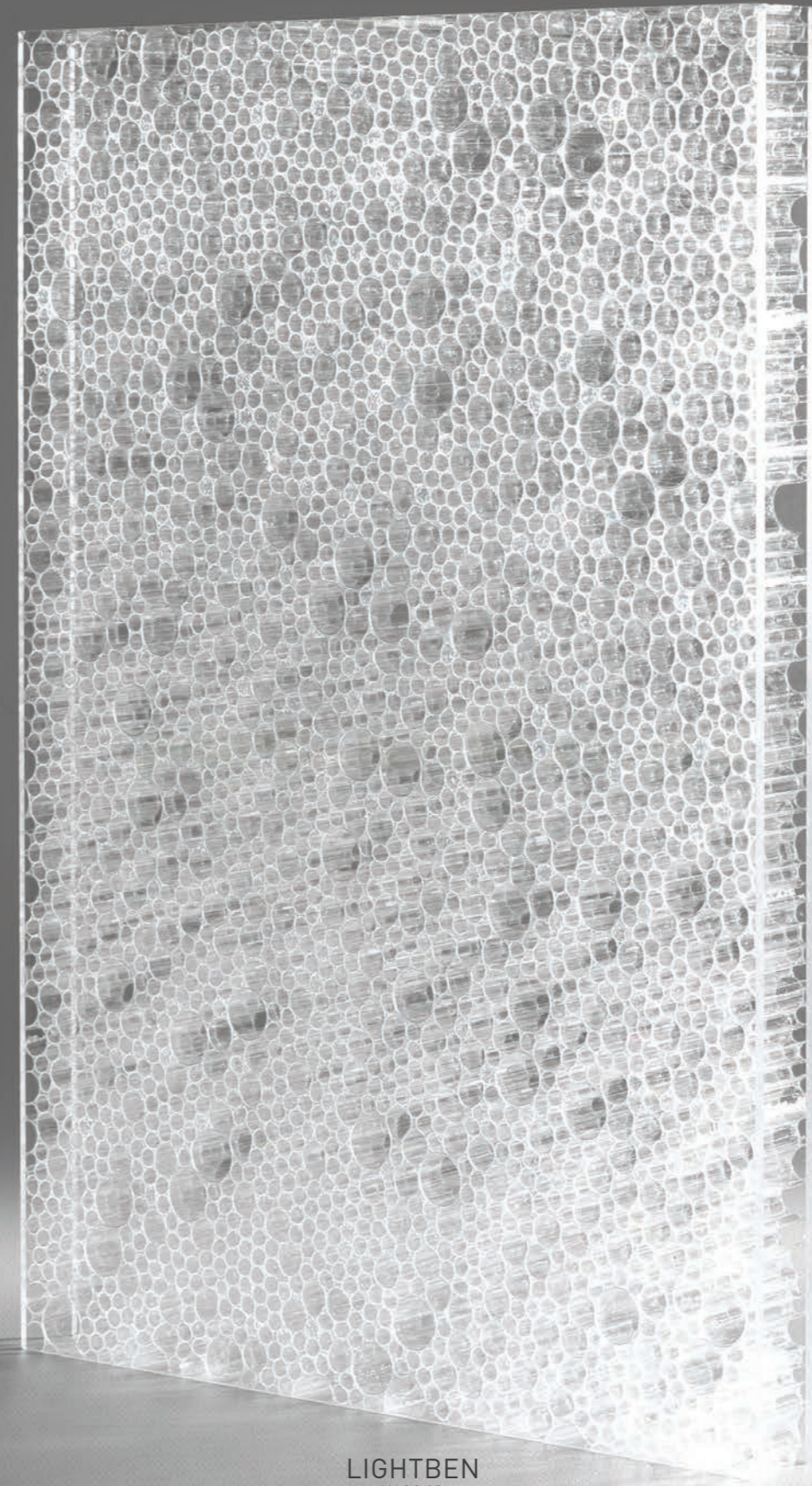
Lightben is an ultra-light composite panel produced bonding a core made of Polycarbonate transparent cylinders to external layers in Acrylic in various finishes and several standard colours. The Lightben product family has obtained two declarations: LCA (Life Cycle Assessment), which studies the potential environmental impacts throughout the entire life of the product, and EPD (Environmental Product Declaration) in order to fully legitimize its degree of sustainability in a verifiable and indisputable way.

La particolare struttura di questo prodotto crea una parziale trasparenza, variabile in funzione dell'angolo di visuale. Le lastre esterne accoppiate all'alveolare consentono di modulare la trasmissione della luce in intensità e colore. Grazie a queste peculiari caratteristiche estetiche unite ad una notevole leggerezza e rigidità, Lightben™ trova largo impiego nell'architettura di interni e

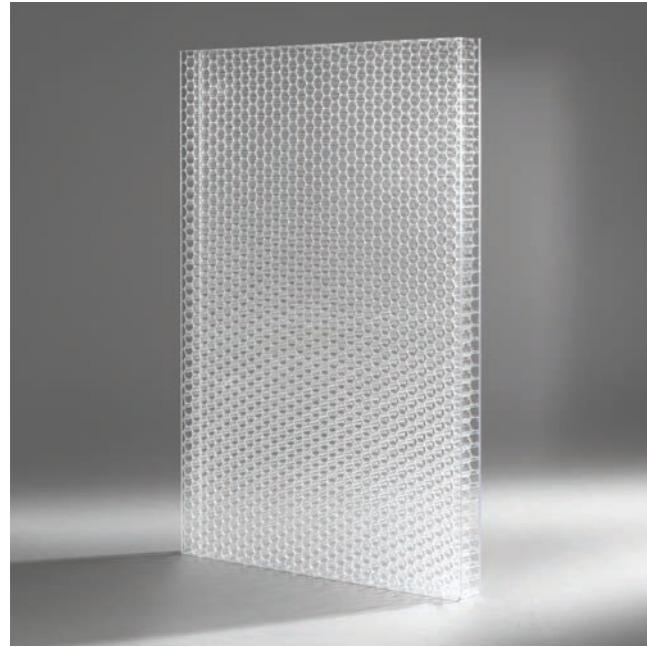
nell'arredo. Il pannello Lightben™ è facile da tagliare ed è possibile rifinirlo con accessori standard come profili, telai, maniglie e cerniere. E' inoltre possibile bordarlo con lo stesso materiale usato per le pelli esterne.

The Lightben™ particular core structure creates a partial transparency which varies according to the visual angle, while the external layers allow a variation in

transmittance and colour shading of the light. Thanks to these special aesthetical features and an outstanding lightweight and stiffness, Lightben™ is suitable for a wide variety of indoor applications. Easy to cut Lightben™ panel can be finished with standard accessories profiles and systems such as frames, handles, hinges. Lightben™ can also be edged with the same material used for the external layers.



LIGHTBEN
KA05 3D

**LIGHTBEN.**

Il prodotto base della collezione Lightben, particolarmente adatto per applicazioni come pareti retroilluminate e porte.

Lightben collection starting product, particularly suited for application with backlighting dividing walls and doors.

**LIGHTBEN CC / CC PLUS.**

Lightben con anima colorata (cilindri di policarbonato) e pelli esterne in PETG trasparente o satinato. Ideale per un effetto Lightben particolare quando viene retroilluminato. La versione CC Plus è l'alternativa con certificazione al fuoco.

Lightben with colored core (polycarbonate cylinders) and external skins in PETG resin glossy or satin. Ideal for a very special "Lightben effect" when backlit. The CC Plus version is the alternative with fire certification.

**LIGHTBEN KAOS 3D.**

Lightben con anima trasparente in celle di diametro variabile da 4, 7 e da 12mm e pelli di vari colori. Disponibile certificato classe di reazione al fuoco.

Lightben with translucent core with cells in two diameters, 4, 7 and 12mm and external skins in various colors. Available fire certificate.

**LIGHTBEN KAOS 3D WHITE.**

Lightben con anima di colore bianco e celle in 3 diversi diametri (4-7-12 mm). Incredibili effetti di luce quando retroilluminato, stessi utilizzi del Lightben (soprattutto pareti divisorie e porte).

Lightben with white core and cells in three different diameters (4-7-12 mm). Incredible light effects when backlit, same applications as the Lightben (especially dividing walls and doors).

**LIGHTBEN LARGE.**

Lightben con spessore 21 mm e con celle del diametro di 10mm (dim. standard 7mm), consigliato ove si desideri maggior visibilità delle celle anche da una certa distanza.

Lightben with thickness 21 mm and cells with a diameter of 10 mm (standard size 7 mm), suggested for applications where visibility of the cells from a certain distance is required.

**LIGHTBEN MINI.**

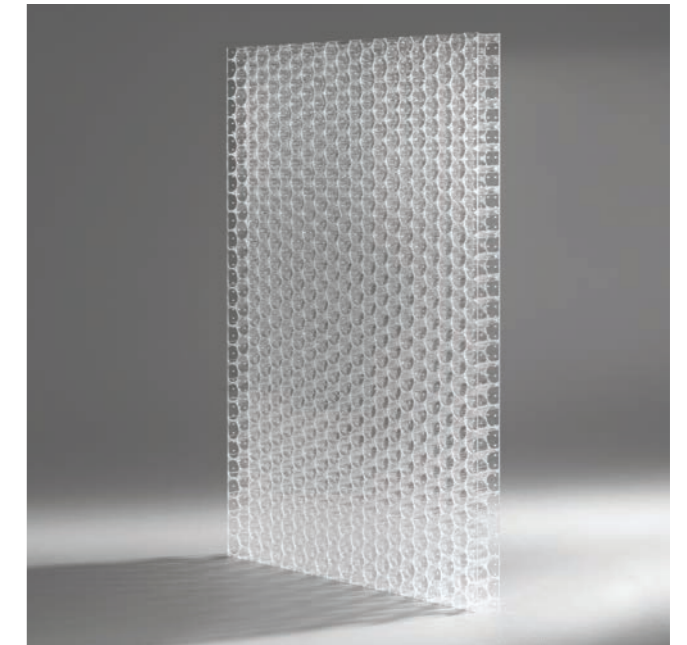
Lightben in versione sottile da 9 e da 11 mm di spessore, particolarmente adatto per antine per mobili, controsoffitti retroilluminati e decori temporanei.

Lightben in the 9 to 11mm thickness thin version, particularly suited for cabinet doors, backlit false ceilings and temporary décors.

**LIGHTBEN KAOS 3D BLACK.**

Lightben con anima di colore nero e celle in 3 diversi diametri (4-7-12 mm). Incredibili effetti di luce quando retroilluminato, stessi utilizzi del Lightben (soprattutto pareti divisorie e porte).

Lightben with black core and cells in three different diameters (4-7-12 mm). Incredible light effects when backlit, same applications as the Lightben (especially dividing walls and doors).

**LIGHTBEN ACOUSTIC.**

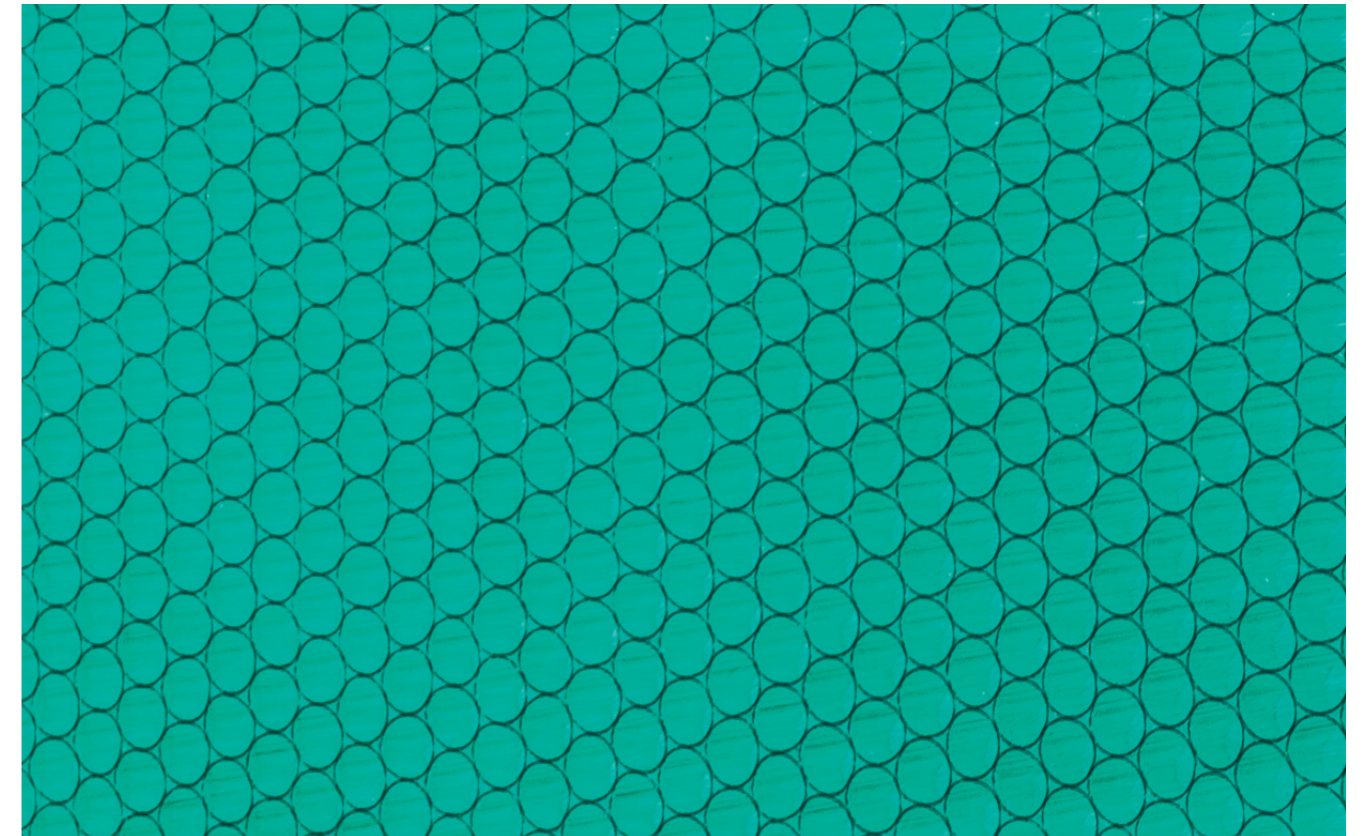
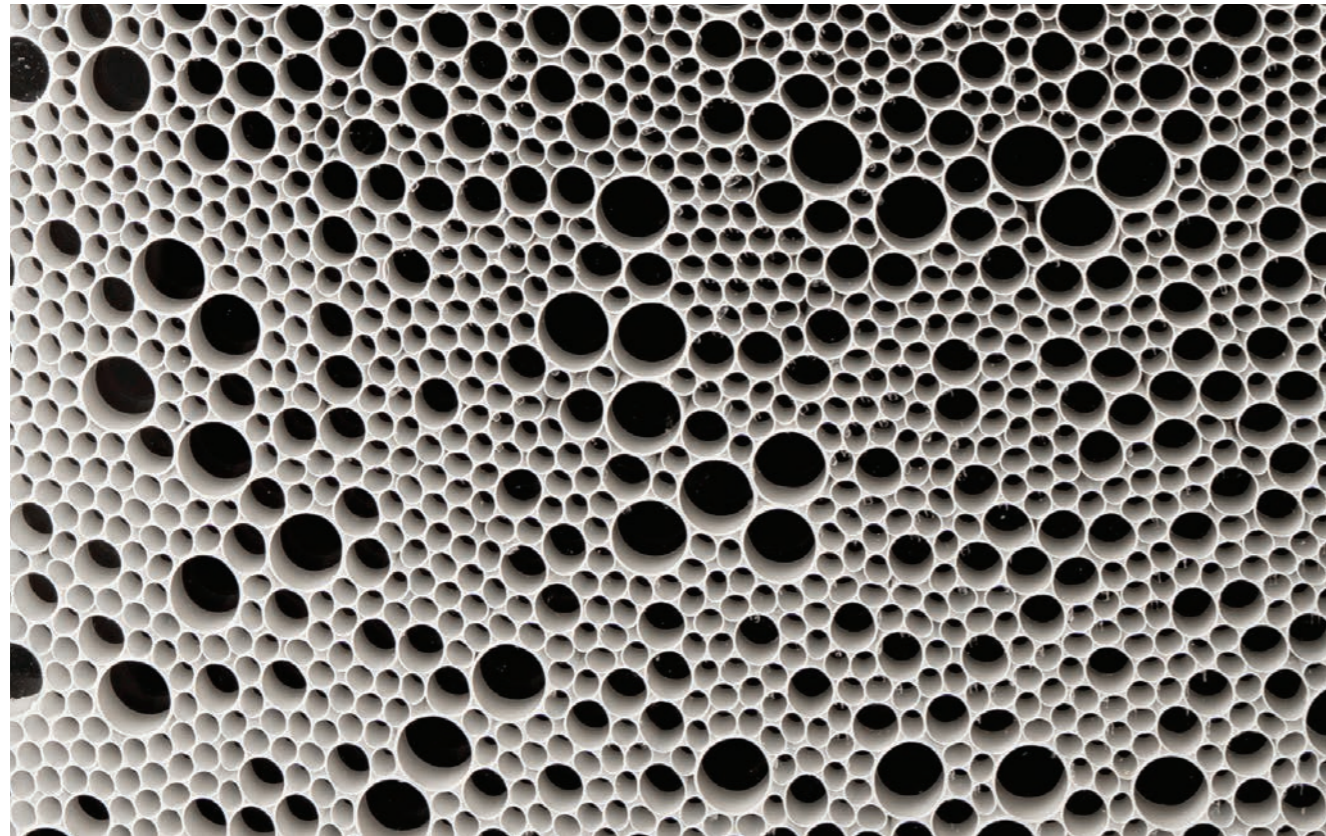
Lightben con pelli esterne microforate che consentono un notevole assorbimento acustico. Ideale per utilizzi in locali pubblici e uffici dove l'aspetto acustico sia importante.

Lightben with micro perforated external skins which allow a considerable acoustic absorption. Ideal for applications in public spaces and offices where the acoustic issue is key.

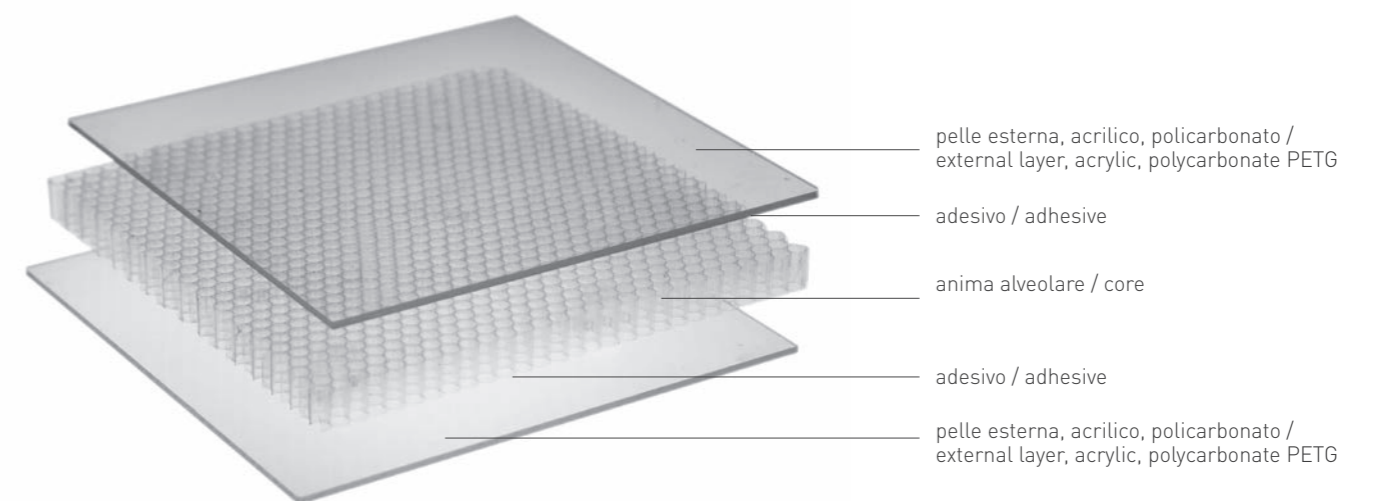
DETTAGLI TECNICI

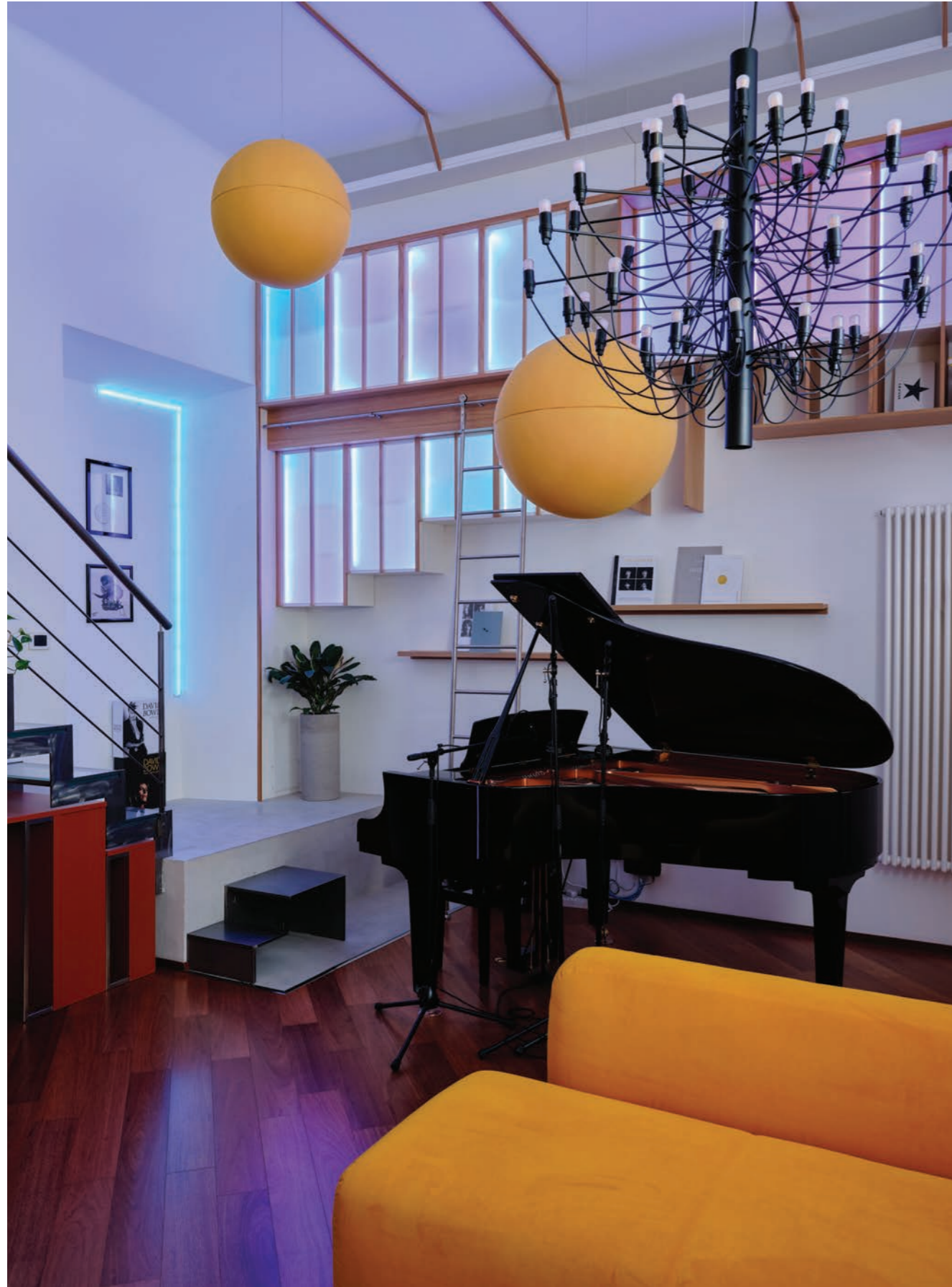
TECHNICAL DETAILS

Gamma colori: pag. 50 / Colour range: page 50



MATERIALE MATERIALS	SPESSORE THICKNESS	LARGHEZZA WIDTH mm	LUNGHEZZA LENGHT mm	PESO WEIGHT kg/m ²	SOSTENIBILE SUSTAINABLE	CERT. FUOCO FIRE CERT.
LIGHTBEN	9 11 17 19 21					
LIGHTBEN		1000	3015	8,5	●	
PLUS	●	1000	3015	6,2		●
LARGE	●	1000	3015	9,1		
MINI	● ●	1000	3015	5,5 / 7,6		
CC PLUS	●	1000	3015	5,5		●
CC	●	1000	3015	8,3	●	
KAOS 3D	● ●	1000	3015	8,5	●	●
KAOS 3D W/B	● ●	1000	3015	6 / 8,5	●	●
ACOUSTIC	●	1000	3015	3,9		●





Materiale / materials:
Lightben

Architetto / architect:
Studio Ciliegio Esterno
Italy

Luogo / location:
Milan - Italy

ISPIRAZIONE INSPIRATION

La musica incontra il design nello studio musicale professionale di Dardust.

Music meets Design in Dardust professional music Studio.



Eleganza e discrezione, esplosività e riservatezza, curiosità e riflessione: queste le parole chiave di questo spazio creativo dove si alternano momenti di relax e concentrazione. L'elemento principale è il grande sistema di scaffalature a parete realizzato con struttura Durmast e pannelli Bencore Lightben con un design completamente personalizzato che illumina l'ambiente con infinite combinazioni di luce.

Music meets Design in Dardust professional music Studio. Elegance and discretion, explosiveness and reflectiveness, curiosity and concentration: these are the keywords of this creative space where alternate relax and concentration moments. The main piece is the big wall mounted shelving system realized in Durmast veneer and Bencore Lightben panels with a completely customized design which enlightens the room with infinite lighting combinations.

HEXABEN

Pannello composito ultra-leggero con anima a nido d'ape (pannello alveolare) d'alluminio con celle di media dimensione, accoppiata a pelli di rivestimento in acrilico con una vasta gamma di finiture e colori standard.

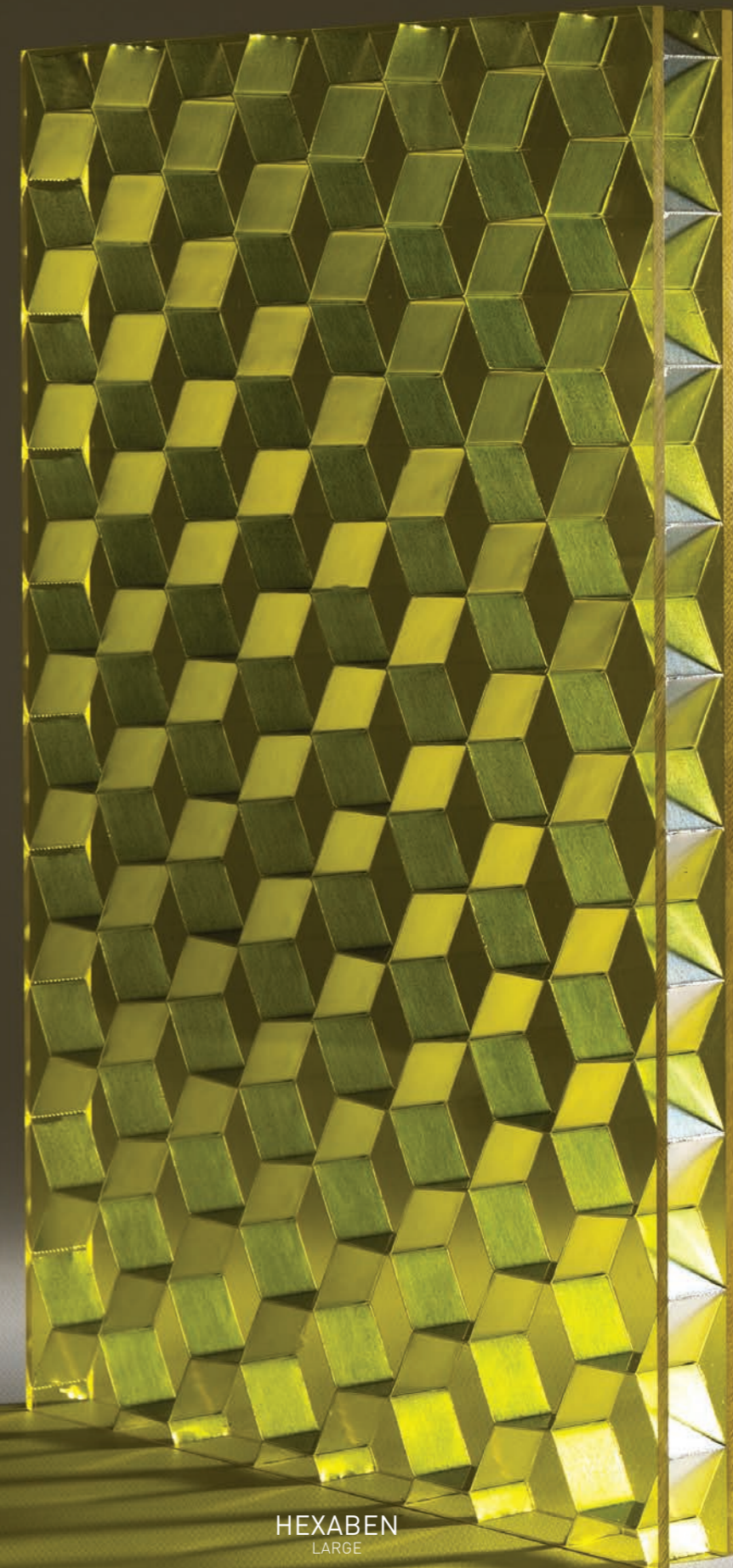
Ultra-light composite panel with a honeycomb aluminum core and cells of medium dimension, bonded to external layers in Acrylic with a wide range of finishes and standard colours.

Hexaben è un composito che si caratterizza per una forte connotazione tecnologica grazie all'anima a nido d'ape d'alluminio mutuata da settori iper-tecnologici come quello aerospaziale per i quali questo alveolare è stato originariamente ideato. Grazie a questa forte valenza estetica abbinata a doti di leggerezza, strutturalità e trasparenza, Hexaben trova largo impiego nell'architettura di interni e nell'arredo. Il pannello Hexaben è facile da tagliare

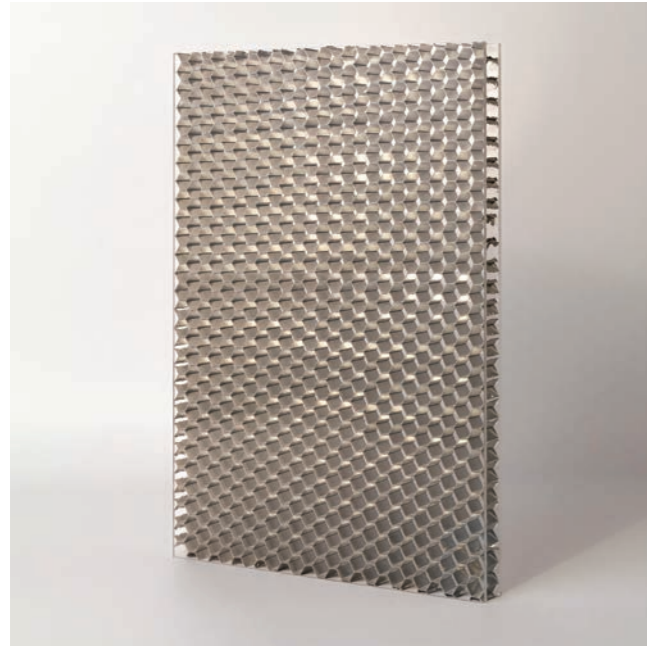
ed è possibile rifinirlo con accessori standard come profili, telai, maniglie e cerniere. E' inoltre possibile bordarlo con lo stesso materiale usato per le pelli esterne.

Hexaben is a composite panel characterized by a strong technological feature thanks to its honeycomb aluminum core borrowed from higher technological applications such as the aerospace ones and for which this

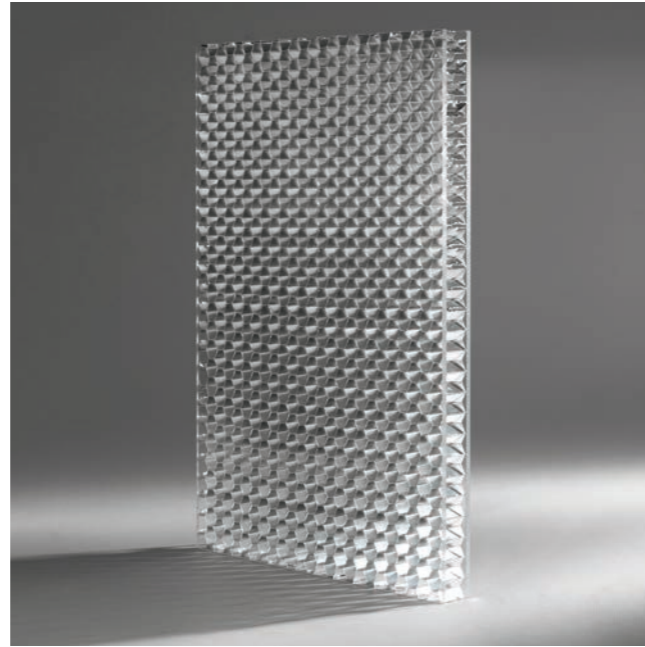
honeycomb core was originally designed. Thanks to this higher aesthetical value joined to light weight, stiffness and transparency, Hexaben is largely used for indoor architectural, design and furniture applications. Easy to cut Hexaben panel can be finished with standard accessories profiles and systems such as frames, handles, hinges. Hexaben can also be edged with the same material used for the external layers.



HEXABEN
LARGE



HEXABEN SMALL.
 Il prodotto base della collezione Hexaben, con cella di diametro 9 mm. Le applicazioni sono innumerevoli: piani, pareti divisorie, porte, controsoffitti e altre installazioni.
 Hexaben collection standard product with 9 mm cell. The applications are countless: tables, partition walls, doors, ceilings and many other installations.



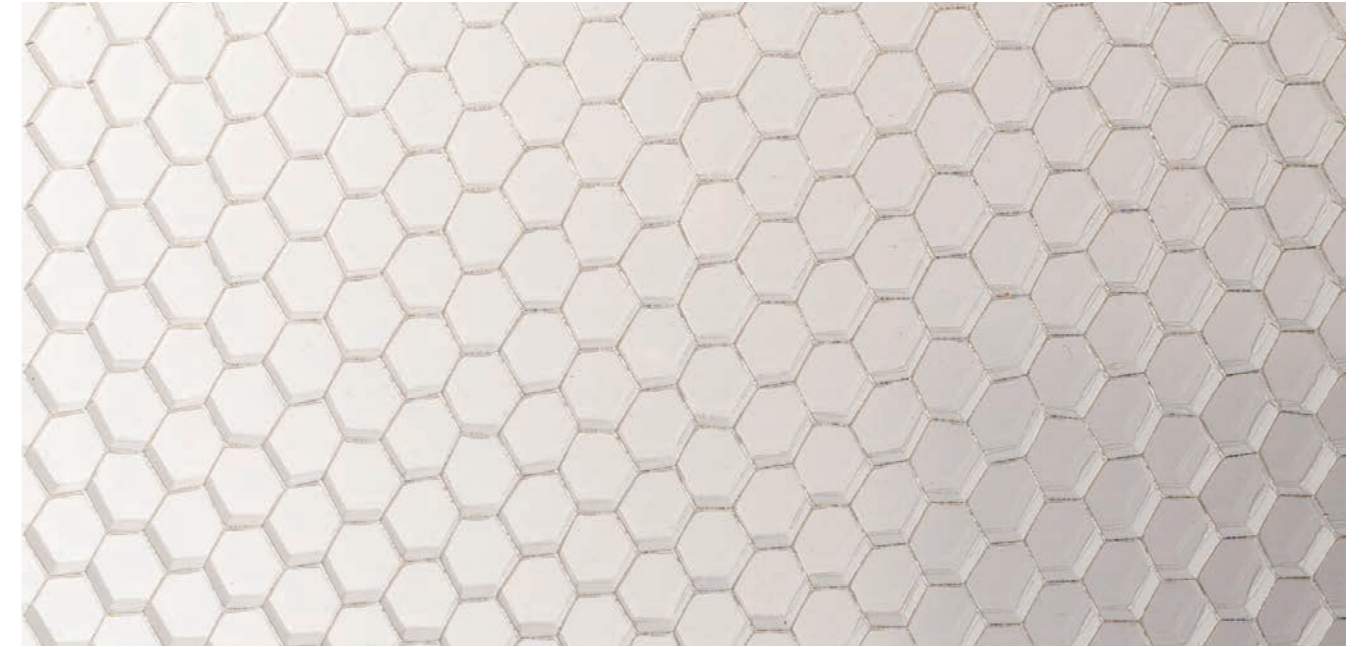
HEXABEN SMALL PLUS.
 Hexaben small con pelli di rivestimento in PETG trasparente incolore con finitura lucida o satinata e certificato di reazione al fuoco.
 Hexaben small with external skins in PETG resin with satin or glossy finishes and fire certification.



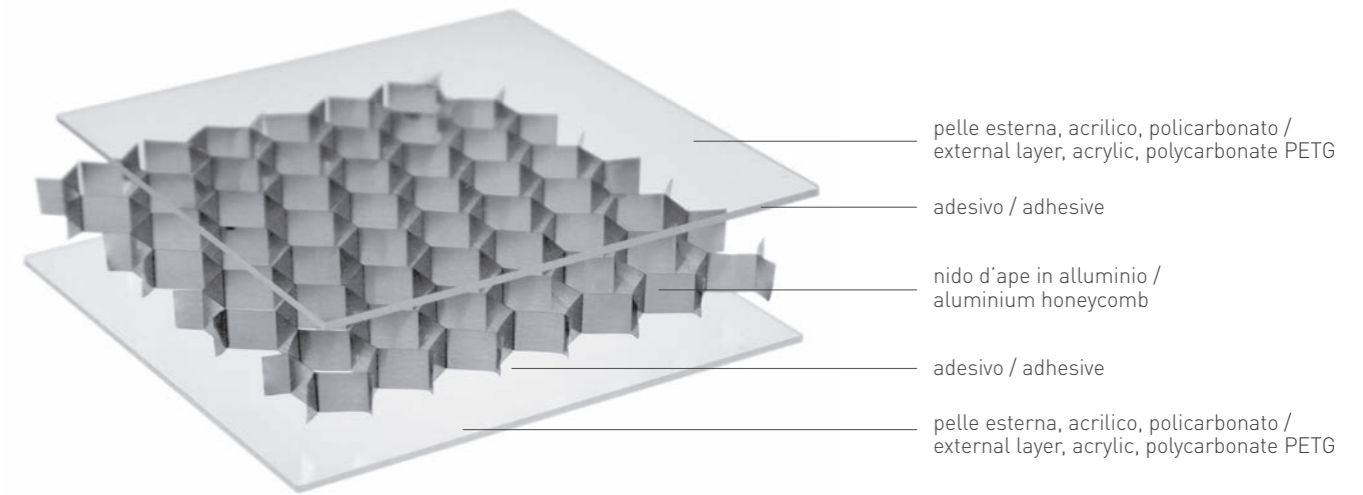
HEXABEN LARGE.
 Hexaben proposto nella versione con celle di grandi dimensioni (25 mm).
 Hexaben with larger dimension core cells (25 mm).



HEXABEN LARGE PLUS.
 Hexaben large con certificato di reazione al fuoco.
 Hexaben large with fire certification.



DETTAGLI TECNICI
 TECHNICAL DETAILS



MATERIALE MATERIALS	SPESSORE THICKNESS	LARGHEZZA WIDTH	LUNGHEZZA LENGHT	PESO WEIGHT	SOSTENIBILE SUSTAINABLE	CERT. FUOCO FIRE CERT.
HEXABEN	17 19 21	mm	mm	kg/m ²		
SMALL	●	1000	3015	9,3	●	
SMALL PLUS	●	1000	3015	5,7		
LARGE	●	1000	3015	10	●	
LARGE PLUS	● ●	1000	3015	3/5,4		●



Materiale / materials:
Hexaben large plus
satin 19 mm

Architetto / architect:
Studio Sasch
Germany

Luogo / location:
IAA 2021
Munich - Germany

ISPIRAZIONE INSPIRATION

Lo studio Sasch ha scelto per il progetto dello stand Hyundai Mobis le pareti in Hexaben di Bencore, alveolare ultra-leggero con anima a nido d'ape in alluminio.



The Sasch studio has chosen for the project of the Hyundai Mobis stand the walls in Hexaben by Bencore, ultra-light honeycomb with an aluminum honeycomb core.



In questo scenario Hyundai Mobis ha presentato non solo la sua gamma di veicoli elettrici, ma anche tutte le soluzioni sviluppate e dedicate alla mobilità intelligente come veicoli ad idrogeno, guida autonoma e altre forme di mobilità sostenibile. In modo coerente e allineato rispetto al programma di mobilità del futuro presentato da Mobis

in fiera, anche lo stand ha proposto un allestimento ispirato alla tecnologia ed alle soluzioni di interior essenziali, ma performanti, in cui Hexaben risulta predominante.

In this scenario Hyundai Mobis presented not only its range of electric vehicles, but also all the solutions developed and

dedicated to intelligent mobility such as hydrogen vehicles, autonomous driving and other forms of sustainable mobility. Aligned with the mobility program of the future presented by Mobis at the fair, the stand also proposed an exhibition inspired by technology and essential but performing interior solutions, in which Hexaben is predominant.

ECOBEN

WAVE GREEN CAST

Ecoben Wave Green Cast è un pannello composito per l'architettura di interni con anima alveolare in cartone riciclato 100%.

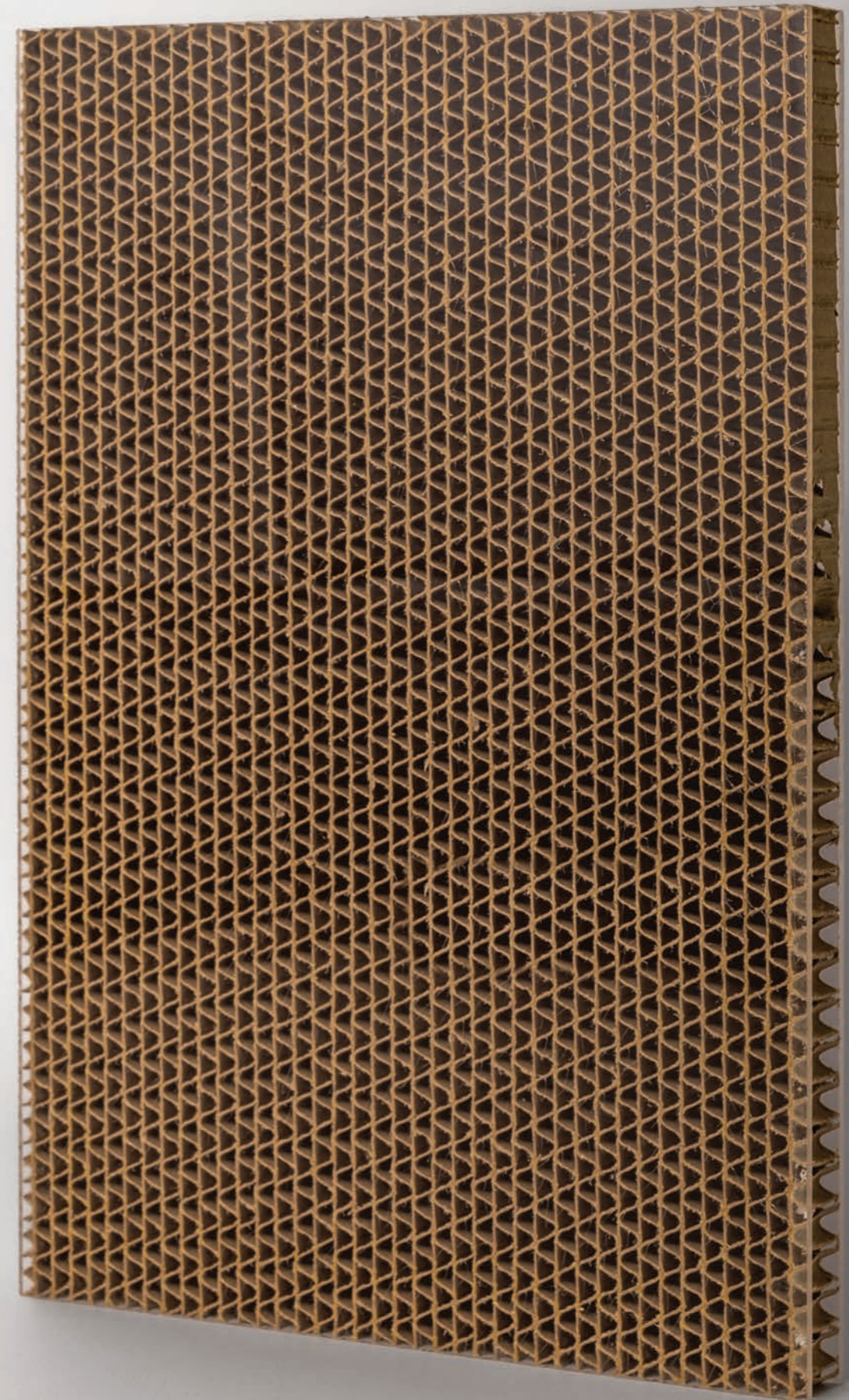
Ecoben Wave Green Cast is an Interior architecture composite panel with honeycomb core in 100% recycled cardboard.

Questo materiale è formato da piani ondulati in cartone riciclato sovrapposti distanti 5mm e pelli in green cast acrilico 100% riciclato, con finitura satinata o lucida. Ecoben Wave Green Cast può essere utilizzato per pareti, porte, tavoli, mensole e tante altre

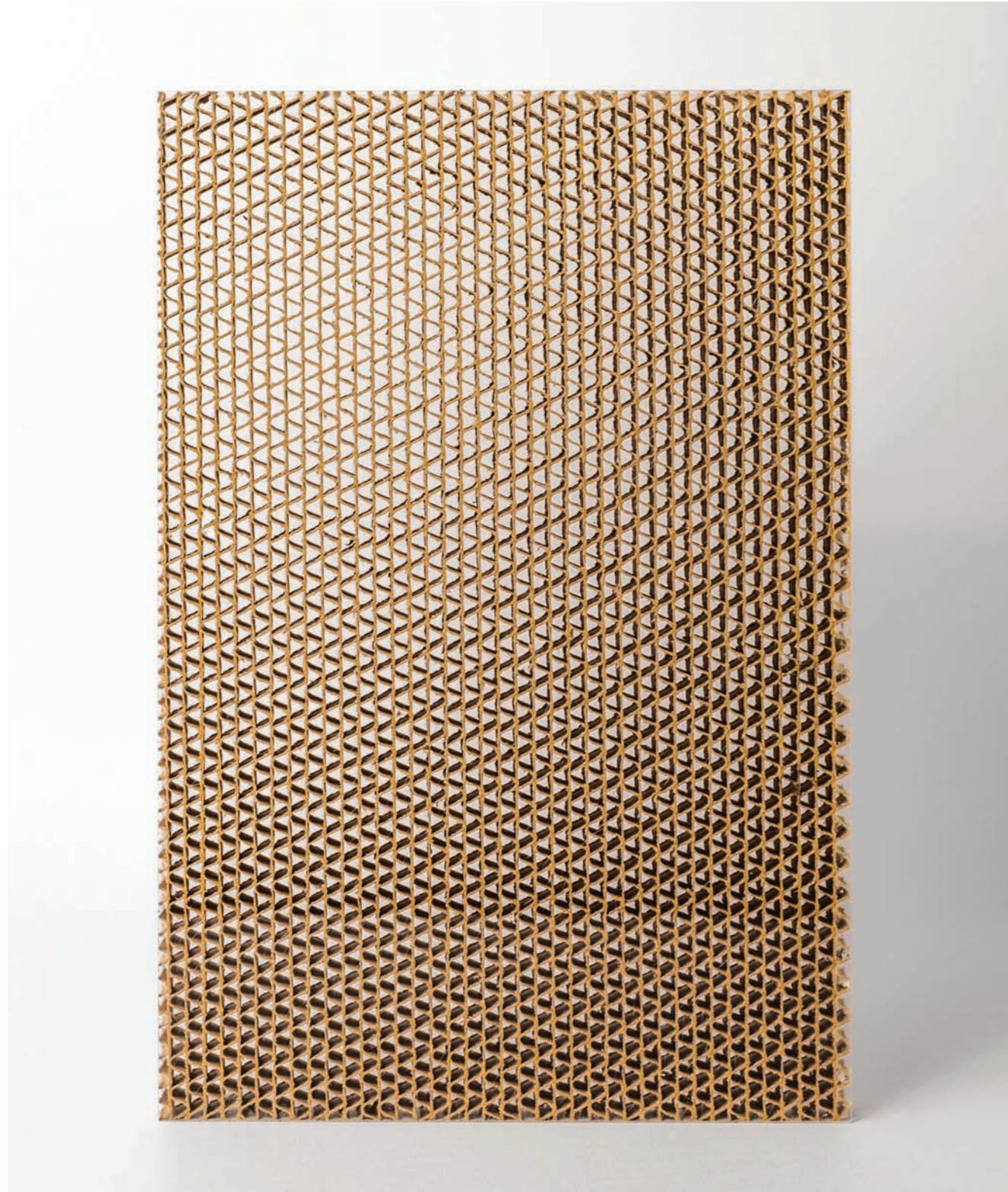
applicazioni nell'architettura di interni ad alto contenuto di design con particolare attenzione all'origine naturale o sostenibile dei materiali.

This Material is made with core created by corrugated recycled cardboards and

100% recycled skins in green cast acrylic, in glossy or satin finish. Ecoben Wave Green Cast can be used for partition walls, doors, tables, shelves and many other applications in interior architecture with top design content, focusing on natural raw materials and sustainable elements.



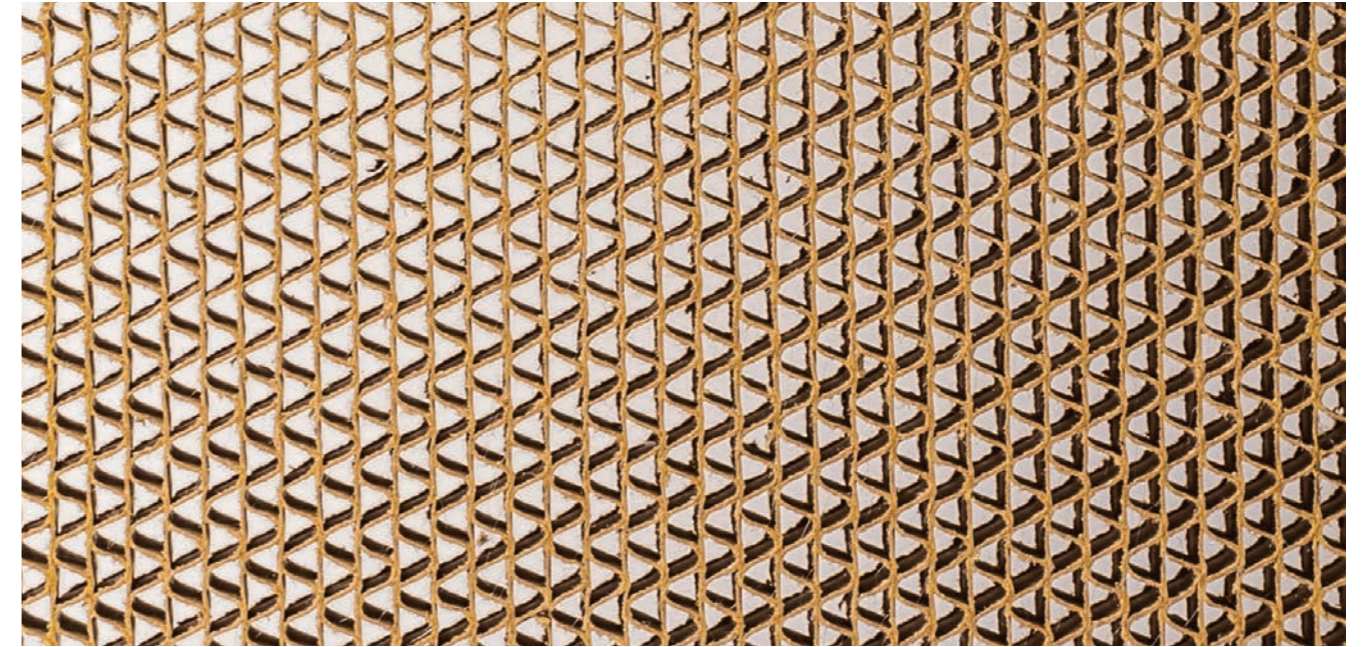
ECOBEN
WAVE GREEN CAST



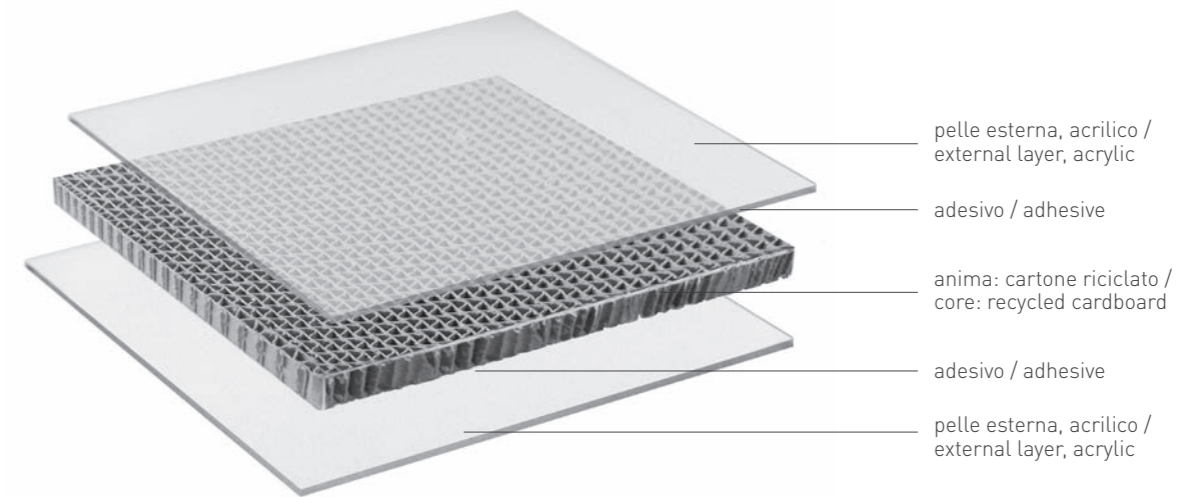
ECOBEN WAVE GREEN CAST.

Composto da anima in cartone riciclato e pelli in acrilico, 100% riciclate e riciclabili. Il processo tecnologico di rigenerazione permette di ottenere dagli scarti, nuovamente materie prime di alta qualità.

Composed of a core made with recycled cardboard and skins in acrylic, 100% recycled and recyclable. The regeneration process allows to recover from waste, high quality raw material.



DETTAGLI TECNICI
TECHNICAL DETAILS



MATERIALE MATERIALS	SPESSORE THICKNESS	LARGHEZZA WIDTH	LUNGHEZZA LENGHT	PESO WEIGHT	SOSTENIBILE SUSTAINABLE	CERT. FUOCO FIRE CERT.
ECOBEN	19 21 32 34	mm	mm	kg/m ²		
GREEN CAST	● ●	1000	3015	8,8/9,4	●	



Materiale / materials:
Ecoben Wave
Green Cast

Architetto / architect:
Studio Ciliegio Esterno
Italy

Luogo / location:
Cellular Mode Store, Bordighera & Sanremo
Italy

ISPIRAZIONE

INSPIRATION

Ecoben Wave Green Cast con la sua ultralegerezza e il suo carattere sostenibile è perfetto per donare personalità ed unicità ad ogni tipo di ambiente.

Ecoben Wave Green Cast with its ultralightness and sustainable aspects is perfect to give personality and uniqueness to any type of environment.



Bencore Ecoben Wave Green Cast, materiale 100% sostenibile con pelli in acrilico ed anima in cartone alveolare riciclato, è parte del concept per la realizzazione del bancone, del laboratorio riparazioni e degli espositori per i nuovi negozi Cellular Mode di Bordighera e Sanremo.

Bencore Ecoben Wave Green Cast, 100% sustainable material with acrylic skins and recycled honeycomb cardboard core, is part of the concept for the creation of the counter, repair workshop and exhibitors for the new Cellular Mode stores in Bordighera and Sanremo.

MIRROR

I pannelli della Mirror Collection sono una nuova declinazione dei pannelli Bencore.

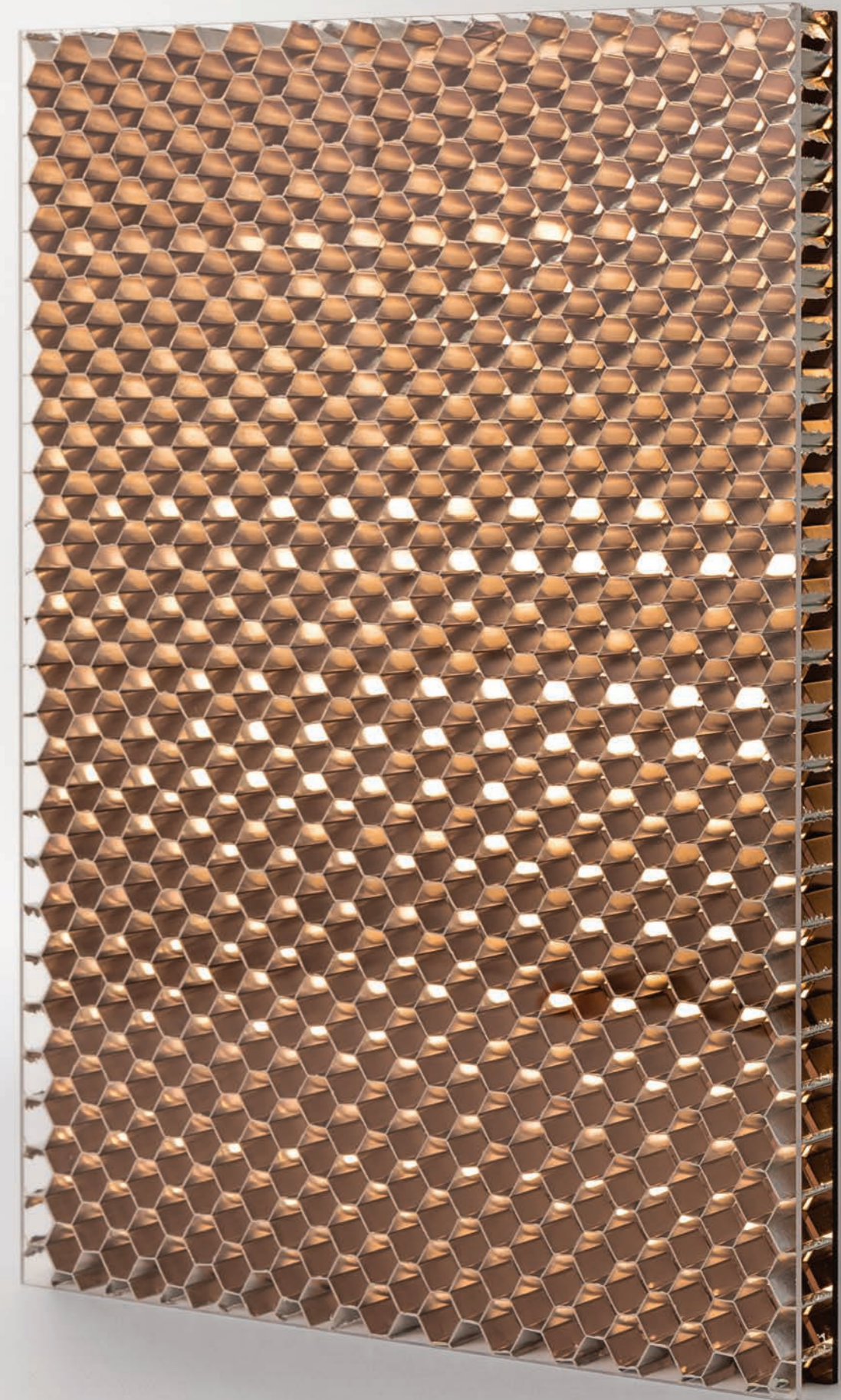
Mirror panels are a new declination of the Bencore materials collection.

Questo pannello strutturale trova largo impiego nell'architettura di interni e nell'arredo grazie alle sue qualità di leggerezza ed aspetto estetico unico nel suo genere che gli viene conferito dal motivo geometrico delle anime alveolari, dalle riflessioni interne e dalla quantità di luce riflessa. I pannelli della Mirror Collection sono una nuova

declinazione dei pannelli Bencore. Sono facili da tagliare ed è possibile rifinirli con accessori standard come profili, telai, maniglie e cerniere. È raccomandata installazione con supporto sui quattro lati.

This structural panel is mainly used in interior architecture thanks

to its lightweight and aesthetic characteristics, especially for the geometric design of the hexagonal cells. The mirror effect and the light reflection are also strength points of this very special material. Easy to cut and finish with standard profiles, frames, hinges and handles. We strongly suggest to use a frame along the perimeter.



MIRROR
HEXABEN SMALL



LIGHTBEN KAOS 3D CLEAR / BLACK / WHITE MIRROR.

Anima alveolare in policarbonato a celle cilindriche di varie dimensioni accoppiato a pelli esterne in PMMA (Acrilico) di cui una a specchio rivolta verso l'anima del pannello.

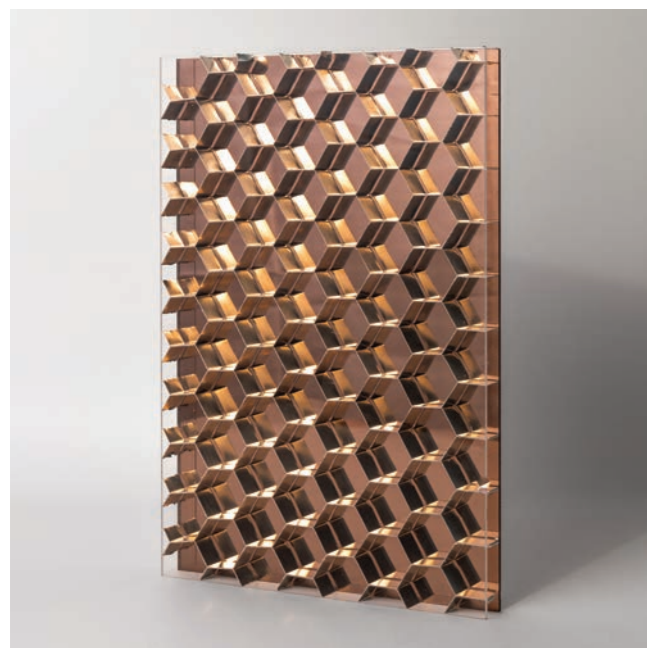
Lightben panel with a core in Polycarbonate cylindrical cells, bonded with external skins in PMMA (acrylic), one of which with mirror finish reflecting the core of the panel.



HEXABEN SMALL MIRROR.

Proposto nella versione con celle di piccola dimensione 9 mm e pelli in acrilico di cui una a specchio (nei colori Silver, Grey, Bronze e Gold) con la faccia specchiante rivolta verso l'anima del pannello.

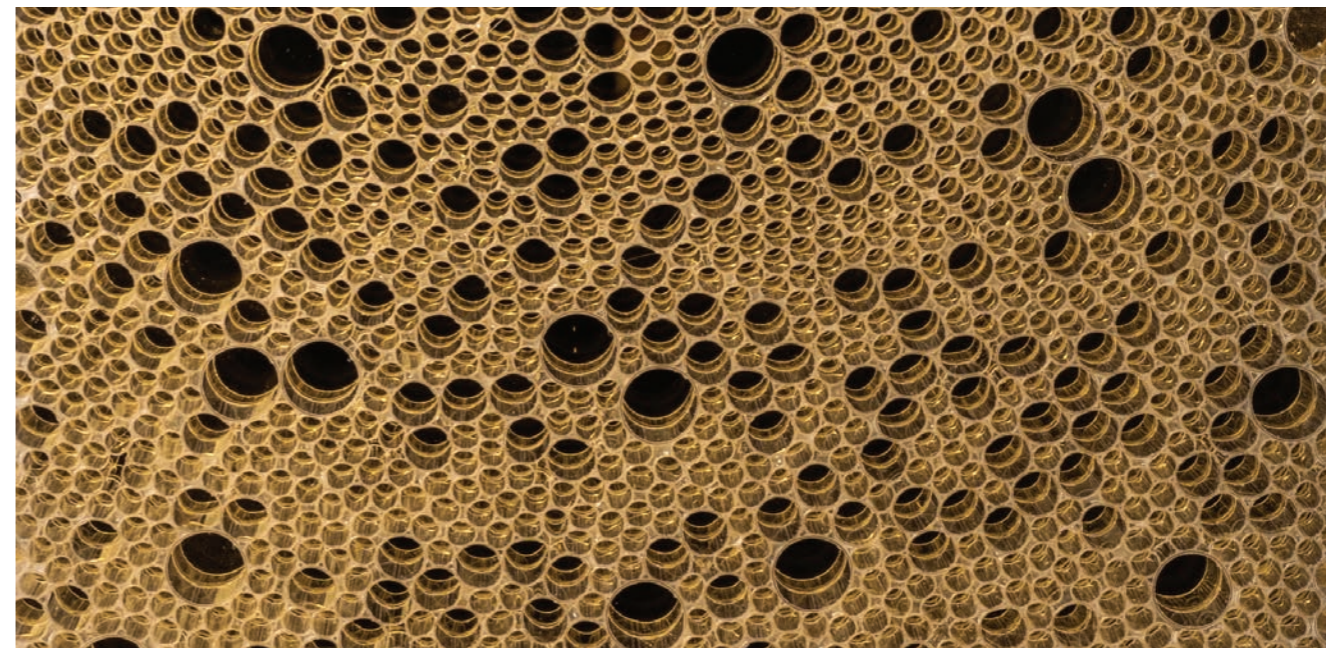
Composite panel with a core in aluminum with large cells (25 mm), bonded with external skins in cast resin one of which with mirror finish (Silver, Grey, Bronze and Gold) reflecting the core of the panel.



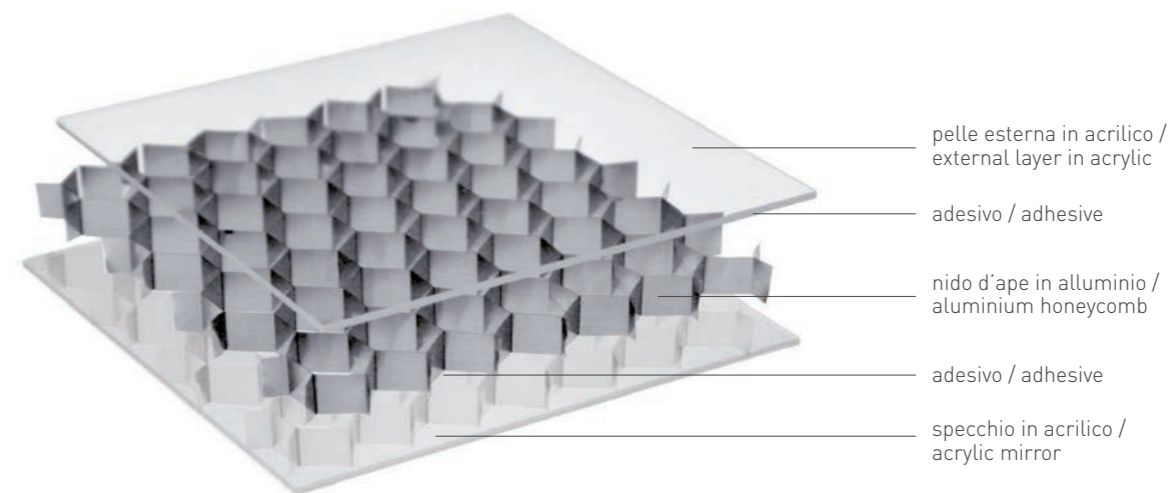
HEXABEN LARGE MIRROR.

Proposto nella versione con celle di grande dimensione 25 mm e pelli in acrilico di cui una a specchio (nei colori Silver, Grey, Bronze e Gold), rivolta verso l'anima del pannello.

Composite panel with a core in aluminum with small cells (9mm), bonded with external skins in cast resin one of which with mirror finish (Silver, Grey, Bronze and Gold) reflecting the core of the panel.



DETTAGLI TECNICI
TECHNICAL DETAILS



MATERIALE MATERIALS	SPESSORE THICKNESS	LARGHEZZA WIDTH	LUNGHEZZA LENGHT	PESO WEIGHT	SOSTENIBILE SUSTAINABLE	CERT. FUOCO FIRE CERT.
MIRROR	21	mm	mm	kg/m ²		
HEXABEN SMALL MIRROR	●	1000	3015	9,3		
HEXABEN LARGE MIRROR	●	1000	3015	10		
LIGHTBEN KAOS 3D C/B/W MIRROR	●	1000	3015	8,5		

Gamma colori: pag. 50 / Colour range: page 50



Materiale / materials:
Mirror
Hexaben

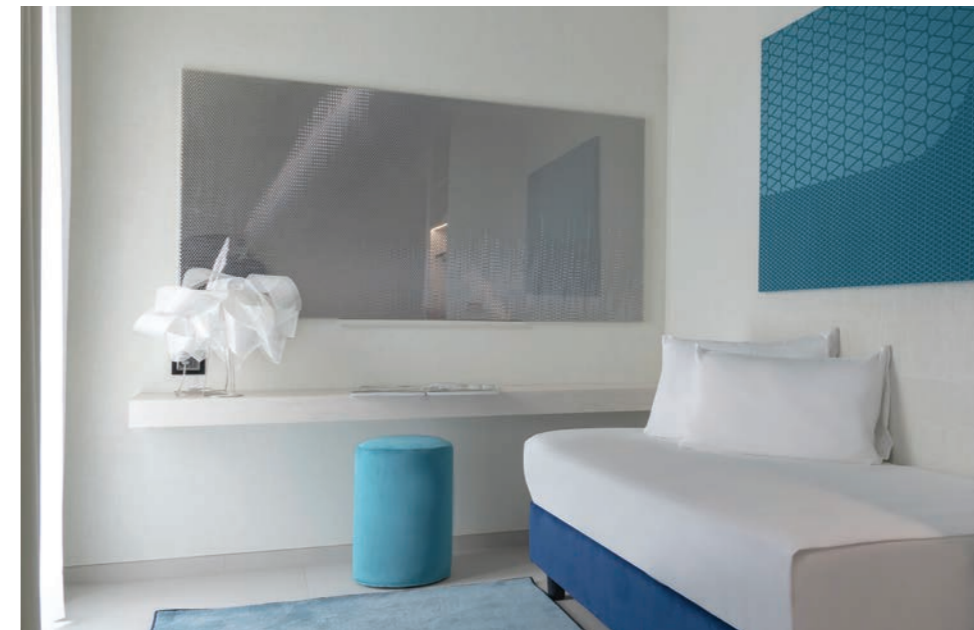
Architetto / architect:
Alessia Galimberti

Luogo / location:
Demo Hotel
Rimini - Italy

ISPIRAZIONE

INSPIRATION

Fra i materiali della Suite Una vita da (A)Mare del Demo Hotel di Rimini troviamo anche alcuni elementi della Mirror Collection che, applicati alle pareti in veste di elementi specchianti decorativi e originali, arricchiscono tutto l'ambiente di luce riflessa grazie alla tipica estetica del Mirror di Bencore, creando anche un segno di stile e originalità inconfondibili.



Among the materials used in the Demo Hotel Suite “Una vita da (A)Mare” in Rimini, we also find some elements of the Mirror Collection which, applied to the walls as decorative and original mirror elements, give the whole environment a reflected light thanks to the typical aesthetics of Bencore’s Mirror, also creating a sign of unmistakable style and originality.

WASBOTTLE

Il materiale Wasbottle nasce da fiocchi di plastica riciclata e riciclabile e ha preso vita in collaborazione con Autogrill per il riciclo e riuso delle loro plastiche dismesse.

The Wasbottle material comes from recycled and recyclable plastic flakes and it was born in collaboration with Autogrill for the recycling and reuse of their dismissed plastic materials.

Wasbottle è un materiale ad alto indice di compattezza e lavorabilità, con basso coefficiente di frizione. Non è igroscopico, è resistente agli agenti chimici e resistente agli urti. Date queste caratteristiche Wasbottle può essere agilmente sottoposto a lavorazioni come la fresatura e la foratura: è possibile rifinirlo con componentistica avvitata e quando ha spessore di 20 mm può essere inserito all'interno dei sistemi porte/pareti di Bencore. Per i pannelli di Wasbottle sono state ideate due dimensioni standard da 1200x1200mm e 1000x2000mm mentre 3 sono invece gli spessori: 8, 12 e 20 mm. Le varianti di Wasbottle nascono con due tipologie

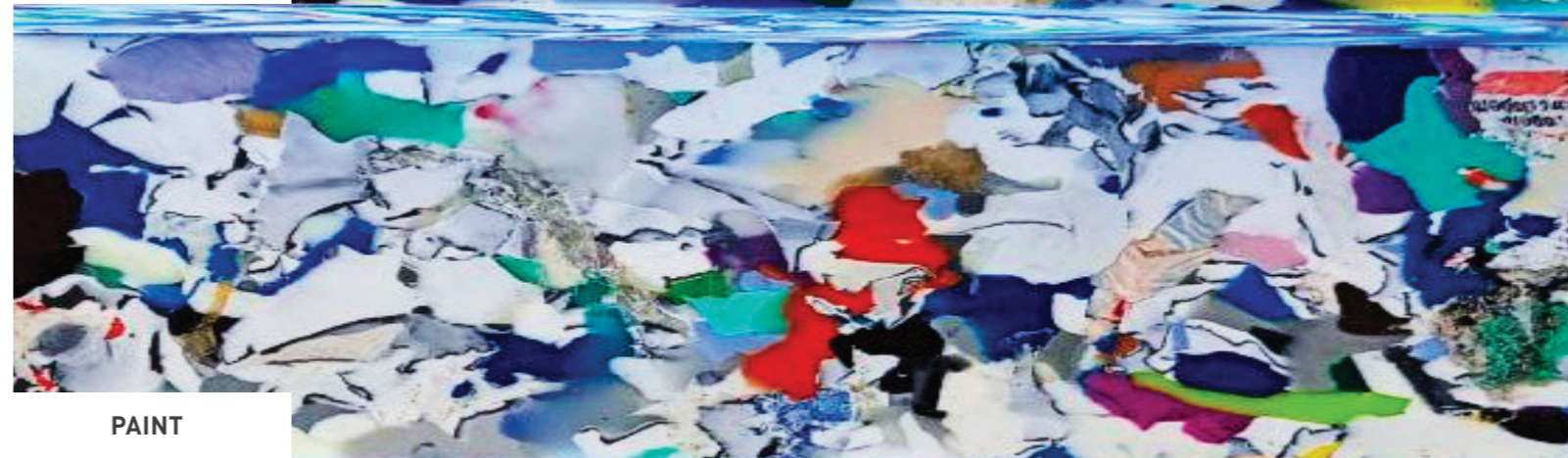
di produzione: standard, ovvero continuativa, e one-off, ovvero a tiratura limitata. Quest'ultima è fortemente collegata alla tipologia e alla texture di fiocchi in plastica i quali, appunto, hanno una disponibilità limitata. Questa produzione è destinata quindi a variare continuamente nel tempo dando la possibilità di creare potenzialmente infinite nuove varianti di Wasbottle.

Wasbottle is a material with a high index of compactness and workability, with a low coefficient of friction. It is non-hygroscopic, chemical and shock resistant. Given these characteristics, Wasbottle can be easily subjected to machining such as milling and

drilling: it is possible to finish it with screwed components and when it has a thickness of 20 mm it can be inserted inside the Bencore door/wall systems. Wasbottle has two standards size, 1200x1200 and 1000x2000, while 3 are the thicknesses: 8, 12 and 20 mm. The Wasbottle variants come with two types of production: standard, or continuous, and one-off, or limited edition. The latter is strongly linked to the type and texture of plastic flakes which, in fact, have a limited availability. This production is therefore destined to vary continuously over time giving the possibility to create potentially endless new versions of Wasbottle.



BLUE



PAINT



RED



WHITE



OPAL



WASBOTTLE PAINT.

Produzione standard continuativa, HDPE 100% riciclato e riciclabile.

Standard production, 100% recycled and recyclable HDPE.



WASBOTTLE ONE-OFF

Tiratura limitata di cui attualmente ne esistono quattro sotto varianti BLUE, RED, OPAL e WHITE tutte in HDPE 100% riciclato e riciclabile.

Limited edition of which 4 subheadings already exist: BLUE, RED, OPAL e WHITE. All these variants are made of 100% recycled and recyclable HPDE.



DETTAGLI TECNICI
TECHNICAL DETAILS

MATERIALE MATERIALS	SPESSORE THICKNESS	LARGHEZZA WIDTH	LUNGHEZZA LENGHT	COMPOSIZIONE COMPOSITION	SOSTENIBILE SUSTAINABLE	CERT. FUOCO FIRE CERT.
WASBOTTLE	8 12 20	mm	mm			
PAINT	● ● ●	1000/1200	2000/1200	HDPE	●	
ONE OFF	● ● ●	1000/1200	2000/1200	HDPE	●	

Gamma colori: pag. 50 / Colour range: page 50



Materiale / materials:
Wasbottle
Paint

Architetto / architect:
Autogrill Group

Luogo / location:
Puro Gusto, Washington DC
USA

ISPIRAZIONE INSPIRATION

Bencore ha ideato Wasbottle in partnership con Autogrill, il primo operatore al mondo nei servizi di ristorazione per chi viaggia.

Bencore designed Wasbottle in partnership with Autogrill, the world's leading food service provider for travelers.



Wasbottle è parte integrante degli arredi interni di Puro Gusto a Washington DC, un moderno Caffè, Bakery & Fine Food Shop pensato per un break di qualità, dove ad un'offerta premium di caffetteria si accompagnano selezionate specialità gastronomiche da degustare in un ambiente elegante e coinvolgente.

Wasbottle is an integral part of the interiors of Puro Gusto in Washington DC, a modern Café, Bakery & Fine Food Shop designed for a quality break, where a premium offer of cafes are accompanied by selected gastronomic specialties to be tasted in an elegant and engaging environment.

Gamma colori /

Innovazione, Eco-sostenibilità, Leggerezza, Trasparenza, Strutturalità. La gamma di pannelli compositi Bencore per l'architettura di interni è declinata in 6 famiglie di prodotto: Starlight, Lightben, Hexaben, Ecoben, Mirror e Wasbottle.

Innovation, Eco-sustainability, Lightness, Translucency, Stiffness. The range of Bencore composite panels for architecture is made of 6 product families: Starlight, Lightben, Hexaben, Ecoben, Mirror and Wasbottle.

Ogni linea di prodotto si distingue per una forte connotazione estetica derivante dalla geometria e dal materiale dell'anima alveolare all'interno del composito, che oltre a conferire al pannello un'estrema rigidità e strutturalità, lo rende unico nel suo genere anche grazie all'abbinamento con un'ampia gamma di pelli esterne in resine di varia natura (Policarbonato, PETG, acrilico) che rendono i pannelli Bencore unici nel

loro genere. Grazie ad un'infinità di combinazioni anima / colore / finitura superficiale ed alle ampie dimensioni standard (1000x3015mm), i pannelli Bencore sono ideali per la realizzazione di pareti divisorie, porte, controsoffitti, pavimenti flottanti, complementi d'arredo e allestimenti, anche nell'ambito del contract d'interni.

Each product line features a strong aesthetical character deriving from its

honeycomb core geometry and material so giving to the composite panel not only mechanical properties, but also making it unique also thanks to the external skins in Polycarbonate, PETG and acrylic resins. Several honeycomb/ colors/finishing combinations together with wide standard dimensions (1000x3015mm) make Bencore panels perfect to realize wall systems, doors, false-ceilings, floating-floors, pieces of furniture, also for interiors contract.

Colour range /



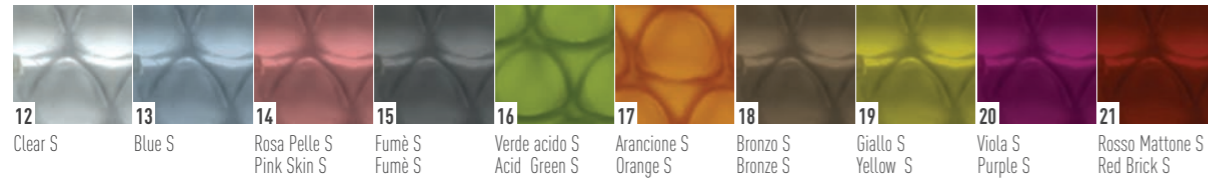


STARLIGHT EXTRA

FINITURA LUCIDA / GLOSSY FINISHES

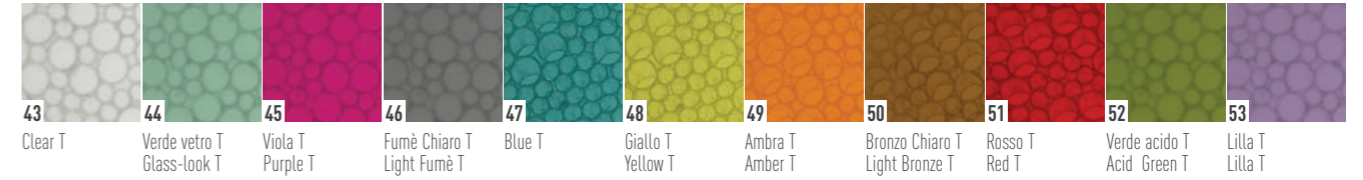


FINITURA SATINATA / SATIN FINISHES

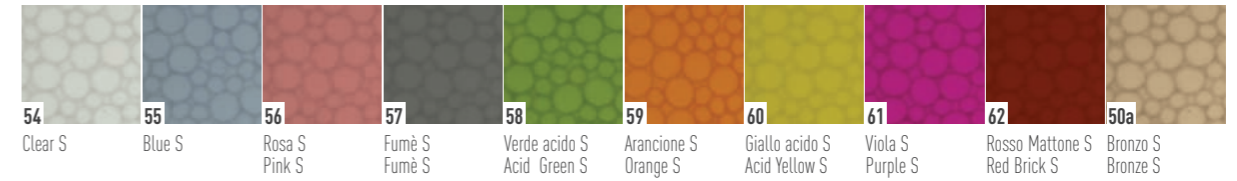


LIGHTBEN KAOS 3D

FINITURA LUCIDA / GLOSSY FINISHES



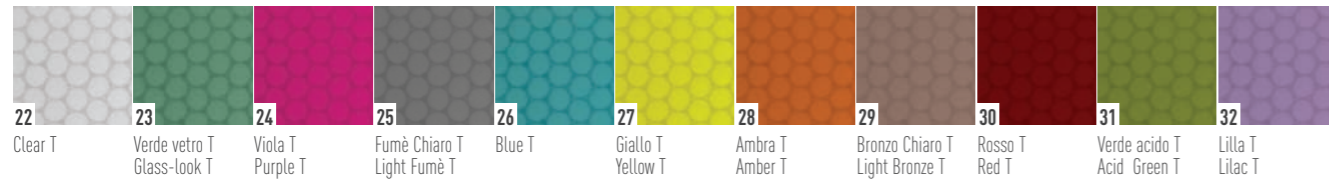
FINITURA SATINATA / SATIN FINISHES



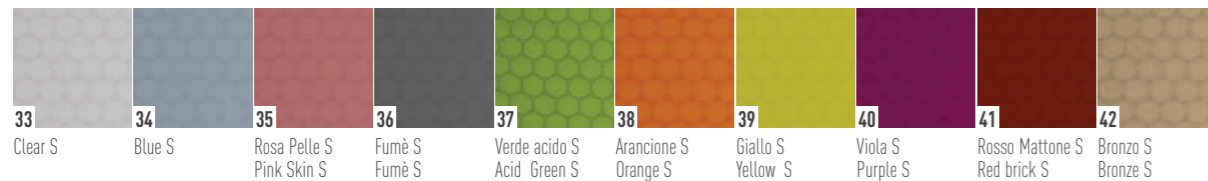
LIGHBEN LIGHBEN / LARGE



FINITURA LUCIDA / GLOSSY FINISHES



FINITURA SATINATA / SATIN FINISHES



LIGHTBEN KAOS 3D BLACK / WHITE



FINITURA LUCIDA / GLOSSY FINISHES



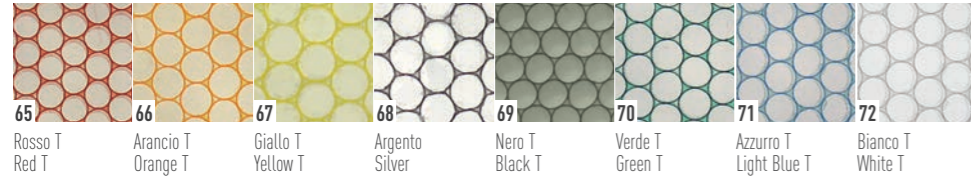
FINITURA SATINATA / SATIN FINISHES



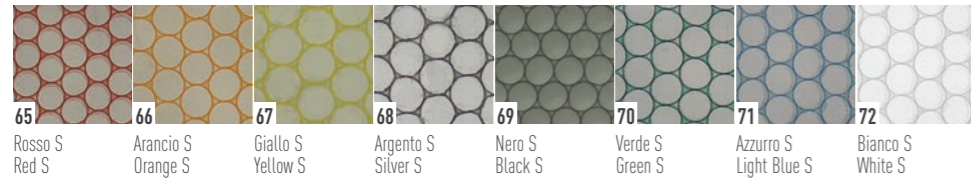


LIGHTBEN CC

FINITURA LUCIDA / GLOSSY FINISHES



FINITURA SATINATA / SATIN FINISHES



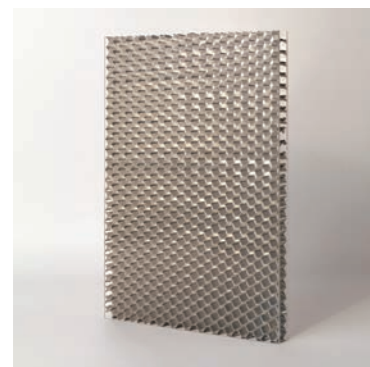
ECOBEN WAVE GREEN CAST



FINITURA LUCIDA / GLOSSY FINISHES



FINITURA SATINATA / SATIN FINISHES



HEXABEN SMALL / LARGE



FINITURA LUCIDA / GLOSSY FINISHES



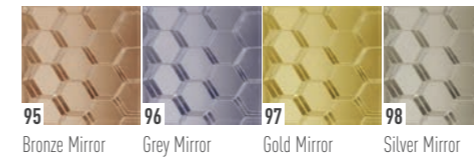
FINITURA SATINATA / SATIN FINISHES



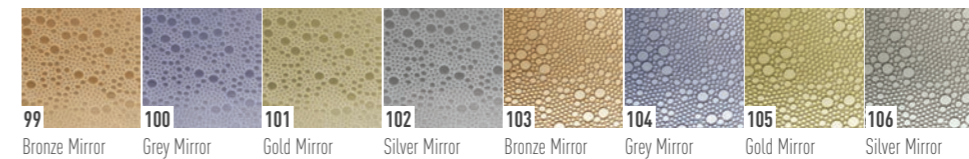
MIRROR HEXABEN / LIGHTBEN



HEXABEN SMALL / LARGE MIRROR: FINITURA LUCIDA / GLOSSY FINISHES



LIGHTBEN KAOS 3D / 3D BLACK / 3D WHITE MIRROR: FINITURA LUCIDA / GLOSSY FINISHES



Nell'ottica di un continuo sviluppo del prodotto, la ditta si riserva il diritto di cambiare specifiche, design e materiali in qualsiasi momento e senza preavviso. I colori evidenziati hanno il solo scopo illustrativo e sono tanto accurati quanto il processo di stampa può permettere.

With the aim of a continuous product development, the company reserves the right to change specifications, design and materials at any time and without notice. The colours shown are for illustrative purposes only and they are as accurate as the printing process can permit.



Via Provinciale Nazzano,20
54033 - Carrara (MS)
t. +39 0585 830129
info@bencore.it
www.bencore.it

